



TM

MOLYKOTE®

FROM DOW CORNING

Высокоэффективные Смазочные Материалы
Руководство по выбору



AV07061

Пасты ● Консистентные смазки ● Компаунды ● Масла ● Покрyтия ● Дисперсии

Подшипники качения



| Применение | Материалы | Температурный диапазон [°C] | Комментарии | Решение Molykote® |
|-------------------------------|--|-----------------------------|---|------------------------------|
| Сборка / предварит. обработка | Металл по металлу | От -25 до +250 | Предотвращение фрикционной коррозии | TP-42 |
| Эксплуатация | Металл по металлу | От -30 до +130 | Общего назначения/высокие нагрузки | BR2 Plus |
| | | От -45 до +180 | Синтетическая/сочетания высоких нагрузок, темп. и высоких скоростей (до 600 000 DN) | BG-20 |
| | | От -40 до +150 | Высок. скорости/долговечность/малый шум | BG-555 |
| | | От +10 до +160 | Стойкость к вымыванию/малая скорость | 1122 |
| | | От -30 до +150 | «Чистая» белая/пищевых кондиций смазка класса NLGI #0, 1 или 2 | G-0050FG, G-0051FG, G-0052FG |
| | | От -40 до +150 | Универсальная/пищевых кондиций, NLGI #1 | G-4500, G-4501 |
| | | От -40 до +177 | От умеренных до высоких нагрузок | G-4700 |
| | | От -73 до +180 | Широкий температурный диапазон | 33 Light, 33 Medium |
| | | От -20 до +290 | Крайне высокие температуры | 41 |
| | | От -40 до +200 | Высокие температуры | 44 Light, 44 Medium |
| | | От -40 до +230 | Стойкость к растворителям/высокая нагрузка/высокая температура/NLGI #2 | 3451 |
| От -65 до +250 | Высокая температура/химическая стойкость | HP-300 | | |
| Защита при хранении | Металлические детали | | Защита от коррозии/сухая пленка | Metal Protector Plus |

Шарниры с прессовой посадкой



| Применение | Материалы | Температурный диапазон [°C] | Комментарии | Решение Molykote® |
|------------|-------------------|-----------------------------|---------------------------------|-------------------|
| Сборка | Металл по металлу | От -35 до +450 | Очень низкий коэффициент трения | G-Rapid Plus |
| | | От -25 до +450 | Средний коэффициент трения | G-n Plus |
| | | От -25 до +250 | Белый продукт | D |
| | | От -30 до +300 | Белый/пищевых кондиций | P-1900 |

Техобслуживание



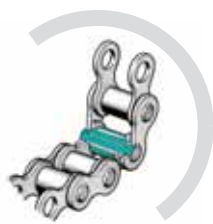
| Применение | Материалы | Температурный диапазон [°C] | Комментарии | Решение Molykote® |
|---------------------------------|-----------------------------|--------------------------------|----------------------------------|--|
| Сборка резьбовых соединений | Металл по металлу | От -30 до +650 | Смазка общего назначения | 1000 |
| | | От -30 до +300 | Белый/пищевых кондиций | P-1900 |
| | | | Постоянный сборочный момент | 1000 |
| | | Алюминий или нержавеющая сталь | От -40 до +1400 | Без коррозии/экстремальная температура/без серы и металлов |
| Прессовая посадка | Металл по металлу | От -35 до +450 | Очень низкий коэффициент трения | G-Rapid Plus |
| | | От -25 до +450 | Средний коэффициент трения | G-n Plus |
| | | От -25 до +250 | Белый продукт | D |
| | | От -30 до +300 | Белый/пищевых кондиций | P-1900 |
| Разборка | Металл по металлу | От -50 до +50 | Разделение ржавых деталей | Multiglass, Supergliss |
| Защита от коррозии | Металл по металлу | От -30 до +300 | Среда, вызывающая коррозию | Cu-7439 Plus |
| Хранение: защита от коррозии | Металл по металлу | | Долгие сроки хранения | Metal Protector Plus |
| Покрытые маслом детали машин | Металл по металлу | Зависит от базового масла | Высокие нагрузки | A, M-55 Plus |
| Предотвращение слипания деталей | Металл по пластику и резине | От -40 до +200 | Силиконовый разделительный агент | Separator Spray |

Направляющие для линейного движения



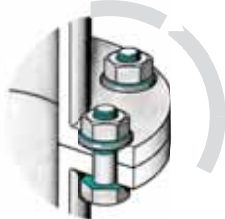
| Применение | Материалы | Температурный диапазон [°C] | Комментарии | Решение Molykote® |
|---------------------------|-------------------|-----------------------------|---|-------------------|
| Эксплуатация | Металл по металлу | От -25 до +120 | Смазка общего назначения | Multilub |
| | | От -25 до +110 | Высокие нагрузки | Longterm 2 Plus |
| | | От -40 до +180 | Высокие температуры | BG-20 |
| Предварительная обработка | | От -65 до +175 | Высокий износ, вызванный прерывистым режимом работы | 3402C |

Цепные приводы



| Применение | Материалы | Температурный диапазон [°C] | Комментарии | Решение Molykote® |
|--------------------------------|-------------------|-----------------------------|---|----------------------|
| Цепи, смазанные густой смазкой | Металл по металлу | От +10 до +160 | Стойкость к смыванию водой/высокие скорости | 1122 |
| | | От -25 до +150 | Высокие скорости/хорошая пенетрация | MKL-N |
| | | От -40 до +230 | Адгезия/широкий темп. диапазон/водостойкость | P-40 |
| | | От -180 до +450 | Долговременная смазка | D-321 R |
| Цепи, смазанные маслом | Металл по металлу | | Высокотемпературные цепи/содержание MoS ₂ | M-30 |
| | | | Экстремальн. нагрузки/высокое содержание MoS ₂ | M-55 Plus |
| | | От -10 до +200 | Высокая темп./низкая летучесть/без запаха | L-1428 |
| | | От -50 до +120 | Широкий темп. диапазон/ПАО/пищ. канд./липкая | L-1468FG |
| | | | Защита от коррозии/сухая пленка | Metal Protector Plus |

Резьбовые соединения



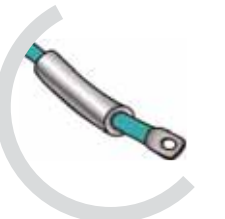
| Применение | Материалы | Температурный диапазон [°C] | Комментарии | Решение Molykote® |
|---------------|----------------------|-----------------------------|--|----------------------|
| Предв. сборка | Металл по металлу | От -30 до +650 | Выс. темп./отсутств. разброса сборочного момента 1000 | |
| | | От -30 до +1100 | Выс. темп./общее назначение/без свинца и никеля | HSC Plus |
| | | От -25 до +250 | Белый продукт | D |
| | | От -30 до +300 | Белый/пищевых кондиций | P-1900 |
| | | От -40 до +1500 | Очень высокая температура/совместим с большим ассортиментом высокотемп./сталей | P-74 |
| | Al или нерж. сталь | От -40 до +1400 | Нет коррозии/высокая темп./без серы и металлов | P-37 |
| Разборка | Металл по металлу | | Разделение ржавых деталей | Multigliss |
| Хранение | Металлические детали | | Защита от коррозии/сухая пленка | Metal Protector Plus |

Силовые винтовые передачи



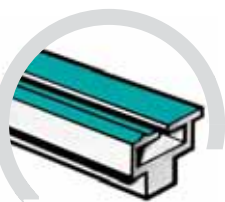
| Применение | Материалы | Температурный диапазон [°C] | Комментарии | Решение Molykote® |
|---|-------------------|-----------------------------|--|---------------------|
| Эксплуатация | Металл по металлу | От -30 до +130 | Смазка общего назначения | Multilub |
| | | -От -30 до +130 | Смазка общего назначения | BR-2 Plus |
| | | От -40 до +150 | Синтетическая универсальная/пищевых кондиций | G-4500 |
| | | От -180 до +450 | Пыльная среда/экстремальное давление | D-321 R |
| | | От -73 до +180 | Широкий температурный диапазон/долговечность | 33 Light, 33 Medium |
| Пластик по металлу, пластик по пластику | | От -40 до +150 | Синтетическая универсальная/пищевых кондиций | G-4500 |
| | | От -40 до +230 | Химическая стойкость | 3451 |

Тросы управления



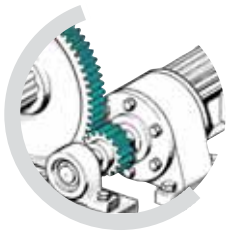
| Применение | Материалы | Температурный диапазон [°C] | Комментарии | Решение Molykote® |
|--------------|---------------------|-----------------------------|--|----------------------|
| Эксплуатация | | От -40 до +130 | Общего назначения, полусинтетическая смазка | PG-75 |
| | | От -73 до +180 | Широкий температурный диапазон/низкое трение | 33 Light, 33 Medium |
| | | От -180 до +450 | Пыльная среда/низкое трение | D-321 R |
| | | От -40 до +150 | Универсальная синтетическая/пищевых кондиций | G-4500 |
| Хранение | Металлическ. детали | | Защита от коррозии/сухая пленка | Metal Protector Plus |

Салазки, направляющие и рельсы



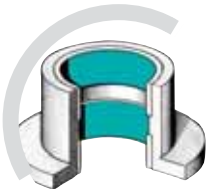
| Применение | Материалы | Температурный диапазон [°C] | Комментарии | Решение Molykote® |
|-----------------------------|---------------------|-----------------------------|--|----------------------|
| Эксплуатация | Металл по металлу | От -30 до +150 | «Чистая» белая смазка/пищевых кондиций | G-0052FG |
| | | От -30 до +300 | «Чистая» белая паста/пищевых кондиций | P-1900 |
| | | От -30 до +650 | Высокие температуры | 1000 |
| | | От -25 до +450 | Высокие нагрузки | G-n Plus |
| | | От -40 до +150 | Универс. синтетич./умерен. нагрузки/пищ. канд. | G-4500 |
| | | От -40 до +177 | Синтетическая смазка/высокие нагрузки | G-4700 |
| | | От -180 до +450 | Пыльная среда | D-321 R |
| | | | Алюминиевые поверхности/не пачкающий | Metalform |
| Пластик по пластику/металлу | | От -40 до +150 | Универсальная синтетическая/пищевых кондиций | G-4500, G-4501 |
| | | От -73 до +180 | Широкий температурный диапазон/долговечность | 33 Light, 33 Medium |
| Хранение | Металлическ. детали | | Защита от коррозии/сухая пленка | Metal Protector Plus |

Шестерни



| Применение | Материалы | Температурный диапазон [°C] | Комментарии | Решение Molykote® | |
|--------------------------|---|---------------------------------|---|----------------------------|-------|
| Предв. обработка | Металл по металлу | От -25 до +450 | Прирабочная смазка | G-Rapid Plus | |
| Эксплуатация | Металл по металлу | От -40 до +150 | Универсальн. синтетическая/пищевых кондиций | G-4500 | |
| | | От -40 до +177 | Синтетич. смазка/высокие нагрузки | G-4700 | |
| | | От +10 до +160 | Липкая смазка | 1122 | |
| | | От -40 до +230 | Липкая паста/широкий температурный диапазон/водостойкость | P-40 | |
| | | От -180 до +450 | Пыльные условия | D-321 R | |
| | | От -70 до +250 | Термическое отверждение | 106 | |
| | | Мет. по пласт./пласт. по пласт. | От -40 до +130 | Универс. полусинтетическая | PG-75 |
| | | От -45 до +150 | Универс. синтетическая/высокие нагрузки/армированная волокном | EM-30L | |
| | | От -45 до +150 | Универс. синтетическая/высокие нагрузки/хорошая адгезия | YM-103 | |
| | | От -73 до +180 | Широкий температурн. диапазон/низкое трение | 33 Light, 33 Medium | |
| От -35 до +250 | Оч. выс. температуры/оч. хорошая совместим./стойкость к химикатам | HP-870 | | | |
| В редукторах | Металл по металлу | | Экстремальн. нагрузки/снижение энергозатрат | M-55 Plus | |
| | | | Высокие нагрузки, малая скорость/противозадирные и противоизносные присадки | L-21xx | |
| | | | Отл. противоизн. свойства/совм. с бронзой | L-11xx | |
| | | | Синтетическая/пищевых кондиций | L-11xxFG | |
| | | | Минеральн. масло/пищев. кондиций | L-01xxFG | |
| Защита во время хранения | Металлическ. детали | | Защита от коррозии/сухая пленка | Metal Protector Plus | |

Подшипники скольжения, втулки и гильзы



| Применение | Материалы | Температурный диапазон [°C] | Комментарии | Решение Molykote® | | |
|--------------------------|---|--------------------------------|---|--|--------------------------------|---------------------|
| Предв. обработка | Металл по металлу | От -25 до +450 | Прирабочная смазка | G-Rapid Plus | | |
| | | От -70 до +200 | Прирабочная смазка без растворителя | 7400 | | |
| | | От -180 до +450 | Запыленная среда | D-321 R | | |
| Эксплуатация | Металл по металлу | От -30 до +130 | Смазка общего назначения | BR-2 Plus | | |
| | | От -45 до +180 | Смазка общего назначения синтетическая | BG-20 | | |
| | | От -30 до +150 | «Чистая» белая смазка/с пищевым допуском | G-0052FG | | |
| | | От -40 до +230 | Липкая паста/широкий температурный диапазон/водостойкость | P-40 | | |
| | | От -25 до +250 | «Чистая» белая смазка/с пищевым допуском | P-1900 | | |
| | | От -25 до +250 | Предотвращение фрикционной коррозии | TP-42 | | |
| | | От -40 до +150 | Универсальная синтетическая/с пищевым допуском | G-4500 | | |
| | | От -40 до +177 | Синтетическая смазка/высокие нагрузки | G-4700 | | |
| | | От -40 до +230 | Стойкость к химикатам/растворителям | 3451 | | |
| | | Пластик./резиновые поверхности | От -40 до +130 | Универсальная полусинтетическая смазка | PG-75 | |
| | | | | Универсальная синтетическая | G-2003 | |
| | | | | Универсальная синтетическая/высокие нагрузки/усиленная волокнами | EM-30L | |
| | | | | Универсальная синтетическая/высокие нагрузки/хорошая адгезия | YM-103 | |
| | | | | От -73 до +180 | Широкий температурный диапазон | 33 Light, 33 Medium |
| | | | | От -40 до +230 | Стойкость к растворителям | 3451 |
| От -40 до +200 | Стойкость к смыванию водой/низкие скорости | | | 111 Compound | | |
| От -35 до +250 | Очень высокие температуры/очень хорошая совместимость/стойкость к химикатам | HP-870 | | | | |
| Защита во время хранения | Металлическ. детали | | Защита от коррозии/сухая пленка | Metal Protector Plus | | |

Пасты

Напоминающие густую смазку материалы, содержащие очень высокий процент твердых смазочных веществ. Используются для сборки и смазки высоконагруженных, медленно движущихся деталей, болтовых соединений.

1000
Cu-7439 Plus
D
DX
E
G-n Plus

Решение Molykote®

G-Rapid Plus
HSC plus
HTP
M-77
P-37
P-40
P-74
P-1600
P-1900
TP-42
U-n
X

Консистентные смазки

Полутвердые материалы, содержащие смазывающую жидкость, загуститель и присадки. Используются для роликовых элементов подшипников и других подвижных деталей.

41
33 Light
33 Medium
44 Light
44 Medium
55 O-Ring
165 LT
822M
1102
1122
1292
3451
3452
7348
7514
BG-20
BG-555
BR2 Plus

Решение Molykote®

EM-30L
EM-50L
EM-60L
FB 180
G-67
G-68
G-72
G-807
G-0050FG
G-0051FG
G-0052FG
G-0100
G-0101
G-0102
G-1001
G-2001
G-2003
G-4500
G-4501
G-4700
High Vacuum Grease
HP-300
HP-870
Longterm 00
Longterm 2 plus
Longterm W2
Multilub
PG-21
PG-54
PG-65 Plastislip
PG-75
X5-6020
YM-102
YM-103

Компаунды

Напоминающие густую смазку материалы, содержащие силиконовые жидкости и кремнеземные наполнители. Используются для уплотнений, непроводящие электричество, смазывания и разделения поверхностей металл-неметалл.

Решение Molykote®

111 Compound
Dow Corning® 4
Dow corning® 7
Dow corning® 340

Высокоэффективные промышленные масла

Эти смазочные жидкости, основанные на гидрооблагороженных минеральных или синтетических маслах, таких как полиальфаолефин (ПАО) и эфиры, содержат тщательно подобранные присадки, благодаря чему отличные смазочные свойства и длинный эксплуатационный период сочетаются с защитой смазываемого оборудования.

Решение Molykote®

Цепные масла
Масла для компрессоров и вакуумных насосов
Трансмиссионные масла
Гидравлические и универсальные
Специальные масла

Покрyтия

«Смазывающие краски». После нанесения эти материалы застывают с образованием сухого твердого смазывающего покрытия, связанного с поверхностью.

106
3400A Leadfree
3402C
7400
7405

Решение Molykote®

7409
D 10
D-321 R
D-3484
D-708
D-96
L-0500
Metal Protector Plus
PTFE-N UV
S-1010

Дисперсии

Тонкодигерированные твердые смазочные вещества, взвешенные в смазочных жидкостях. Предпочтительны в случаях, когда необходима твердая смазка в жидком виде.

Решение Molykote®

A
HTF
M-30
M-55 Plus
MKL-N
Multigliss
Omnigliss
W15

Как нас найти

Уже более 60 лет разработчики оборудования, инженеры по материалам и техобслуживанию во всем мире доверяют бренду Molykote® как имеющему достижения и опыт в решении и предотвращении проблем смазывания. Решения Molykote® доступны через сеть дистрибьютеров, включающую более чем 3000 партнеров по всему миру. Чтобы узнать больше о наших продуктах и услугах, посетите сайт www.molykote.com или напишите на e-mail: industrial@dowcorning.com

Московское представительство

109147, ул. Таганская 17/23
Телефон: +7 495 721 95 55
Факс: +7 495 783 66 52

Japan

Dow Corning Toray Co., Ltd.
Phone: +81 3287 8300

Australia

Dow Corning Australia Pty Ltd.
Phone: +61 2 9888 4351

China

Dow Corning (Shanghai) Company, Limited
Phone: +86 21 2306 5500
Technical Information Center
Phone: +86 21 3774 7110
Toll free: 400 880 7110

India

Dow Corning India Private Limited
Phone: +91 22 6694 6868

Korea

Dow Corning Korea Ltd.
Phone: +82 2 551 7600

Singapore

Dow Corning Singapore Pte Ltd
Phone: +65 6253 6611

Thailand

Dow Corning (Thailand) Ltd.
Phone: +662 634 7078

North American and Corporate Headquarters

Dow Corning Corporation
Phone: +1 989 496 4000

European Area

Dow Corning GmbH
Phone: +49 611 2371

Ваш локальный партнер:

ИНФОРМАЦИЯ ОБ ОГРАНИЧЕННОЙ ГАРАНТИИ – ПРОЧИТЕ ВНИМАТЕЛЬНО

Содержащаяся здесь информация приведена добросовестно и представляется нам точной. Однако так как условия и методы использования нашей продукции не поддаются нашему контролю, не стоит пользоваться ею вместо испытаний у заказчика, которые необходимы для подтверждения того, что продукция корпорации Dow Corning безопасна, эффективна и полностью удовлетворяет требованиям предполагаемого применения. Предложения по применению не следует интерпретировать как призыв к нарушению патентного права.

Корпорация Dow Corning гарантирует только то, что продукт будет отвечать требованиям продажных спецификаций на момент отгрузки.

Возмещение убытков при нарушении этой гарантии ограничено возвратом стоимости покупки или заменой любого продукта, свойства которого отличаются от гарантированных.

КОРПОРАЦИЯ DOW CORNING ОТКАЗЫВАЕТСЯ ОТ ЛЮБЫХ ДРУГИХ ВЫРАЖЕННЫХ ИЛИ ПОДРАЗУМЕВАЕМЫХ ГАРАНТИЙ ПРИГОДНОСТИ ДЛЯ КОНКРЕТНЫХ ЦЕЛЕЙ ИЛИ КОММЕРЧЕСКОЙ ВЫГОДЫ.

КОРПОРАЦИЯ DOW CORNING ОТКАЗЫВАЕТСЯ ОТ ОТВЕТСТВЕННОСТИ ЗА ЛЮБЫЕ ПОБОЧНЫЕ ИЛИ КОСВЕННЫЕ УБЫТКИ.

Dow Corning® – зарегистрированная торговая марка корпорации Dow Corning.
Molykote® – зарегистрированная торговая марка корпорации Dow Corning.

ATF.RU

DOW CORNING

*We help you
invent the future.™*

www.dowcorning.com

©2008 Корпорация Dow Corning. Авторские права защищены. Форма №: 80-3305-22