

MODENGY™

ПРИМЕНЕНИЕ АНТИФРИКЦИОННЫХ ТВЕРДОСМАЗОЧНЫХ
ПОКРЫТИЙ **ДЛЯ ДЕТАЛЕЙ АВТОМОБИЛЕЙ**



ОСНОВНЫЕ ПРОБЛЕМЫ ПРИ ЭКСПЛУАТАЦИИ АВТОМОБИЛЕЙ

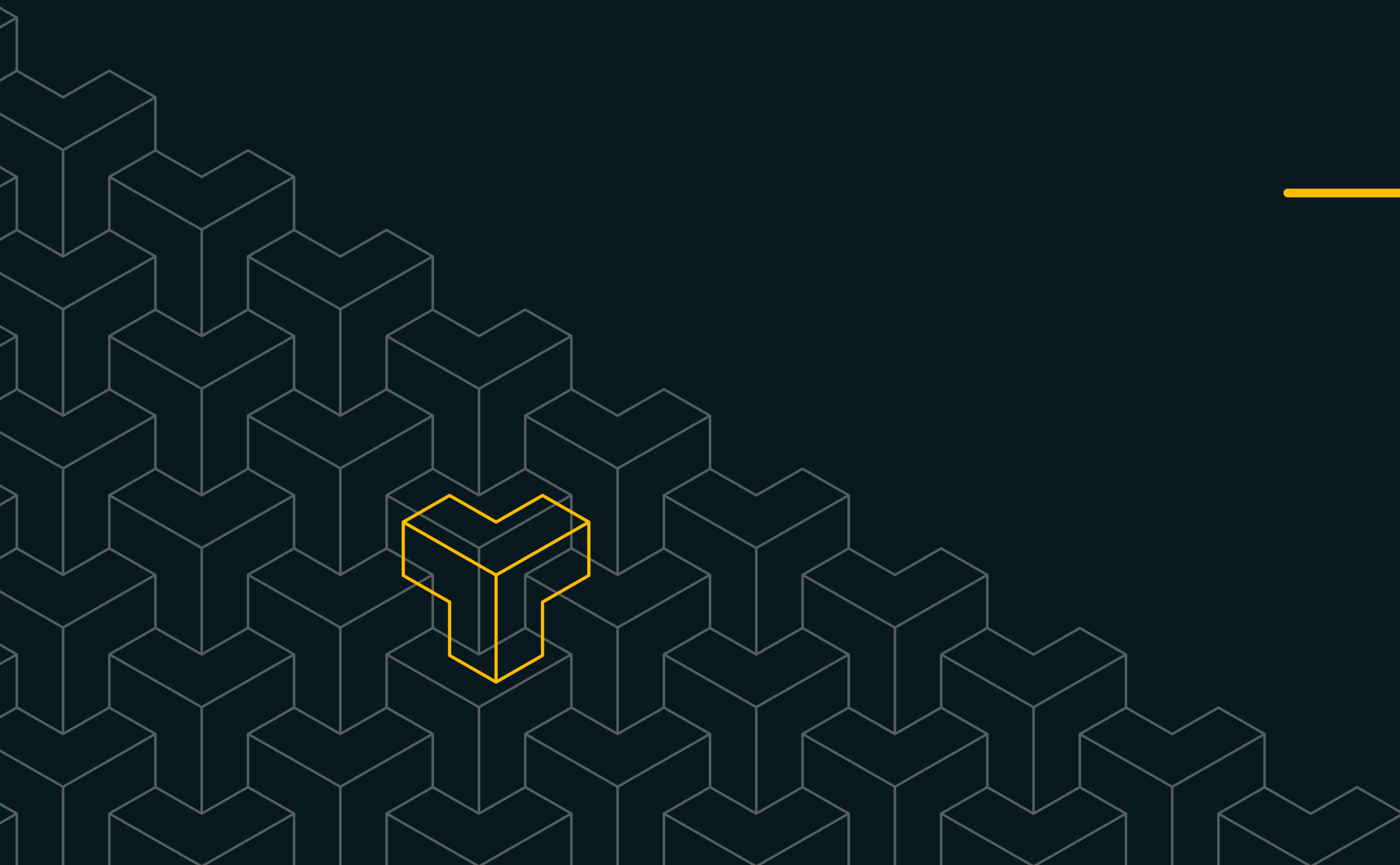
- / Высокие температуры двигателя и повышенное трение – износ двигателя
- / Снижение плавности хода и повышение шумности автомобиля – неполадки подвески
- / Влияние осадков, грязи – коррозия
- / Вымывание пластичных и жидких смазочных материалов – ускоренное изнашивание
- / Вибрация и ударные нагрузки – преждевременный износ
- / Скрип в салоне автомобиля – дискомфорт для водителя и пассажиров

ПРЕИМУЩЕСТВА ПРИМЕНЕНИЯ ПОКРЫТИЙ MODENGY В АВТОМОБИЛЯХ

- / Устойчивость к кислотам, щелочам и прочим химически агрессивным веществам
- / Широкий диапазон рабочих температур: -210...+500 °С
- / Сухое смазочное покрытие не притягивает пыль и абразив
- / Позволяют создавать необслуживаемые механизмы – смазка на весь ресурс
- / Высокая защита от коррозии
- / Противозадирные свойства и несущая способность до 3000 МПа
- / Малая толщина защитно-смазочного слоя (15-25 мкм) позволяет наносить покрытия на серийные детали без корректировки размеров
- / Простое и технологичное нанесение



ПРИМЕРЫ ПРИМЕНЕНИЙ



MODENGY ДЛЯ ДЕТАЛЕЙ ДВС ДРОССЕЛЬНЫЕ ЗАСЛОНКИ

До нанесения MODENGY



После нанесения MODENGY



В результате загрязнения и износа дроссельная заслонка перестает обеспечивать герметичность в закрытом положении. При этом нарушается стабильность оборотов холостого хода и ухудшается динамика разгона.

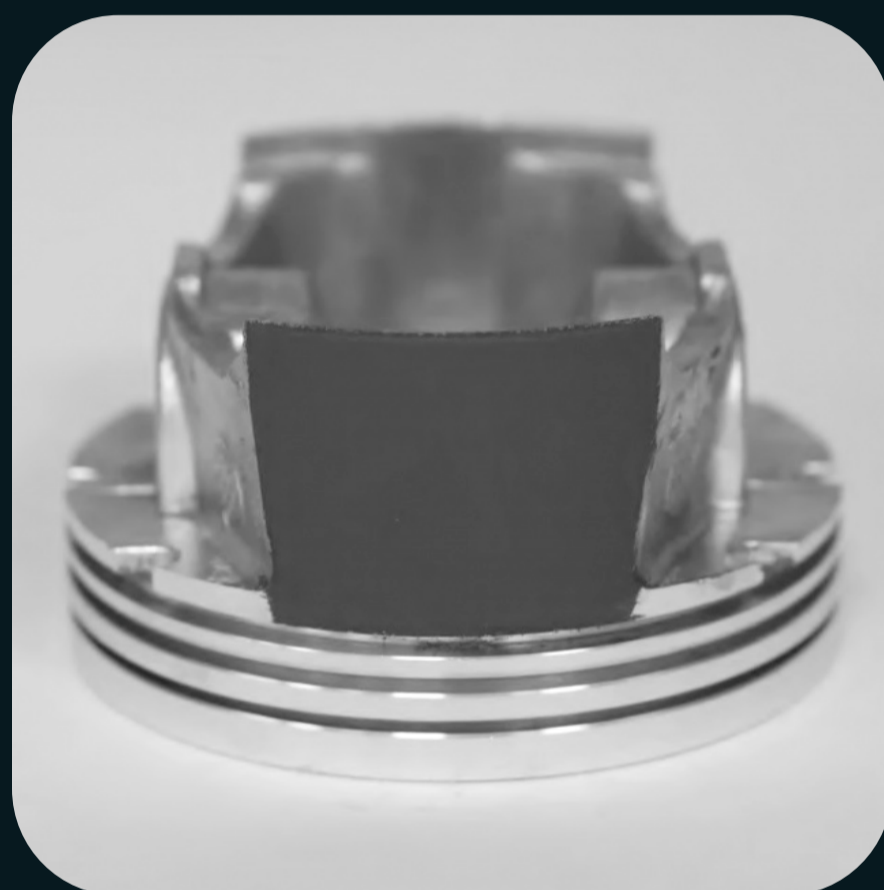
Покрытие MODENGY ДЛЯ ДЕТАЛЕЙ ДВС позволяет повысить чувствительность, исключить заедание и обеспечить плавное движение заслонки. Оно существенно снижает износ трущихся поверхностей, не разрушается даже при длительном воздействии топлива и моторного масла.

MODENGY ДЛЯ ДЕТАЛЕЙ ДВС ЮБКИ ПОРШНЕЙ АВТОМОБИЛЕЙ И МОТОЦИКЛОВ

До нанесения MODENGY



После нанесения MODENGY



Высокие температуры и повышенное трение приводят к износу юбок поршней. Особенно активно этот процесс идет в период приработки двигателя и в условиях масляного «голодания».

Покрытие MODENGY ДЛЯ ДЕТАЛЕЙ ДВС на основе высокодисперсных частиц дисульфида молибдена и графита решает эту проблему. Состав наносят как на новые поршни, так и на детали ремонтируемых двигателей.

Это позволяет предотвратить образование задиров и снизить интенсивность износа юбок поршней. В результате двигатель работает надежнее и дольше.

MODENGY ДЛЯ ДЕТАЛЕЙ ДВС

ВКЛАДЫШИ РАСПРЕДЕЛИТЕЛЬНЫХ И КОЛЕНЧАТЫХ ВАЛОВ

До нанесения MODENGY



После нанесения MODENGY



Падение давления и недостаточное количество масла – причины повышенного износа вкладышей коленчатых и распределительных валов.

Предотвратить появление задиров на этих деталях помогает покрытие MODENGY ДЛЯ ДЕТАЛЕЙ ДВС. Оно эффективно защищает вкладыши даже в экстремальных условиях эксплуатации двигателя.

MODENGY ДЛЯ ДЕТАЛЕЙ ДВС ШЛИЦЕВЫЕ СОЕДИНЕНИЯ

До нанесения MODENGY



После нанесения MODENGY



Шлицевые соединения авто- и мототехники испытывают высокие контактные напряжения. Это приводит к схватыванию и повышенному износу деталей. Покрытие продлевает срок службы шлицевых соединений за счет снижения трения и создания на поверхностях разделительного слоя с высокой износостойкостью, обеспечивает плавность работы.

MODENGY 1014 **РЕЗЬБОВОЙ КРЕПЕЖ**

До нанесения MODENGY



После нанесения MODENGY



Заедание крепежных элементов может привести к серьезным проблемам при их демонтаже во время ремонта или обслуживания автомобилей.

Покрытие повышает качество и надежность резьбовых соединений. Оно стабилизирует трение, предотвращает «закусывание» резьбы, задиры и заедание, облегчает монтаж и демонтаж крепежа.

MODENGY 1014

ШАРОВЫЕ ОПОРЫ АВТОМОБИЛЕЙ

До нанесения MODENGY



После нанесения MODENGY



Одной из основных частей шаровой опоры является шаровый палец. В паре со вкладышем они во многом определяют потери на трение, надежность и долговечность узла.

Покрытие MODENGY 1014 наносится на шаровый палец и создает разделительный сухой смазочный слой. Обеспечивает плавное движение, снижает трение, предотвращает заедание и обладает высокими антикоррозионными свойствами.

MODENGY PTFE-A20

ПРИЖИМНЫЕ ПЛАСТИНЫ ТОРМОЗНЫХ КОЛОДОК

До нанесения MODENGY



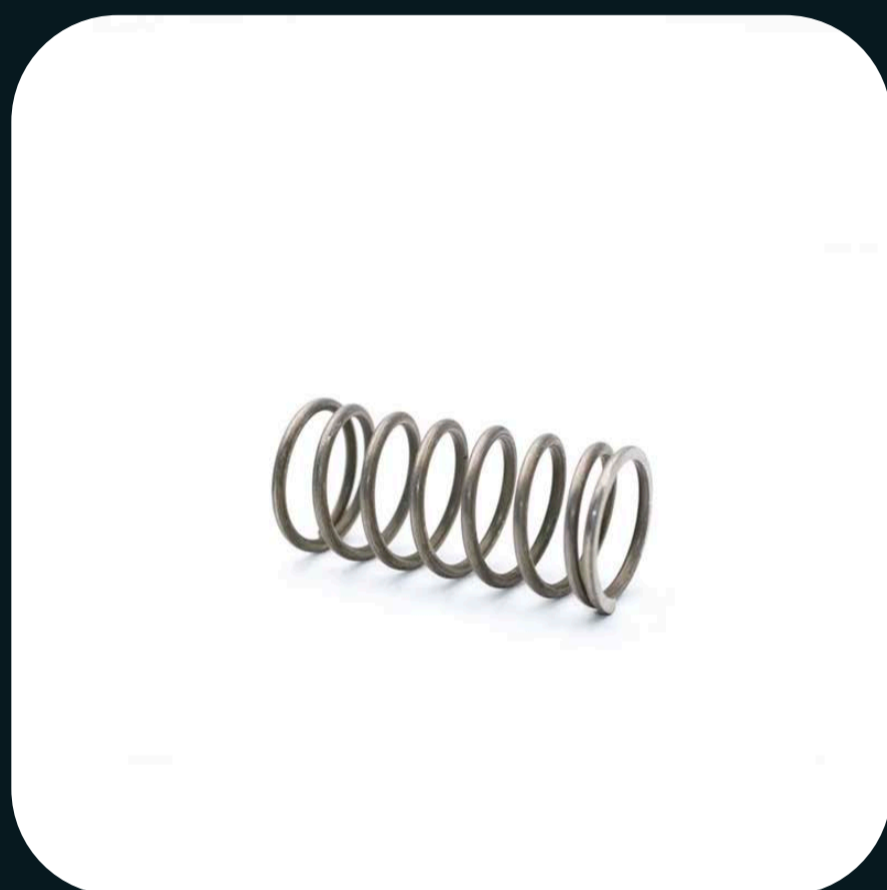
После нанесения MODENGY



MODENGY PTFE-A20 создает на прижимных пластинах тормозных колодок сухой смазочный слой, который препятствует налипанию абразива и частиц износа колодок, защищает пластины от коррозии, обеспечивает сохранение подвижности и плавности работы механизма на длительный срок.

MODENGY 1014 ПРУЖИНЫ

До нанесения **MODENGY**



После нанесения **MODENGY**



MODENGY 1014 надежно защищает пружины от коррозии и воздействия химически агрессивных сред, снижает трение в точках контакта с сопряженной деталью.

Покрытие эластично, поэтому не разрушается даже при значительных деформациях.

MODENGY 1003

НАПРАВЛЯЮЩИЕ ШТОКА АМОРТИЗАТОРА

До нанесения MODENGY



После нанесения MODENGY



Покрытие MODENGY 1003 является эффективной заменой подшипнику скольжения в автомобильных амортизаторах. Оно наносится на внутреннюю поверхность направляющей штока и обеспечивает стабильно низкий коэффициент трения движущихся деталей.

Устойчивый твердосмазочный слой покрытия повышает плавность хода и снижает износ механизма. Замена подшипника скольжения материалом MODENGY обеспечивает снижение себестоимости без потери эксплуатационных характеристик узла.

MODENGY 1002

ВАЛЫ ПРИВОДОВ ГИДРОМУФТ СПЕЦТЕХНИКИ

До нанесения MODENGY



После нанесения MODENGY



MODENGY 1002 наносится на валы приводов гидромуфт спецтехники по утилизации опасных отходов. Покрытие обеспечивает надежную и бесперебойную работу узлов трения.

Нанесение материала продлевает срок службы шлицевых соединений валов и защищает их от атмосферной коррозии. На сухой слой не налипают твердые частицы, в связи с чем не стимулируется абразивный износ механизмов.

MODENGY 1010 / MODENGY 1014 **КОЛЕСНЫЕ ГАЙКИ ГРУЗОВИКОВ И ПОЛУПРИЦЕПОВ**

До нанесения MODENGY



После нанесения MODENGY



Покрyтия MODENGY 1010 и MODENGY 1014 защищают колесные гайки грузовиков и полуприцепов от коррозии и воздействия химически агрессивных сред.

Разделительный слой твердой смазки облегчает процесс монтажа и демонтажа соединения, предотвращает прикипание деталей, закусывание резьбы и задиры при раскручивании.

MODENGY 1014

ТРОСЫ СИСТЕМ БЕЗОПАСНОСТИ ОБЩЕСТВЕННОГО ТРАНСПОРТА

До нанесения **MODENGY**



После нанесения **MODENGY**



MODENGY 1014 наносится на тросовый механизм аварийного открывания дверей общественного транспорта. Покрытие обеспечивает низкий коэффициент трения, обладает отличной износостойкостью, не испаряется и не вытекает из узла трения, в отличие от пластичных смазок.

На сухое твердосмазочное покрытие не налипает пыль. Это позволяет механизму безопасности открывания дверей надежно работать длительное время без обслуживания.

MODENGY 1012: УСТРАНЕНИЕ СКРИПОВ В АВТОМОБИЛЕ



/ Дверные панели



/ Подлокотники



/ Козырьки панелей приборов



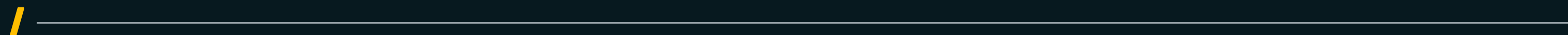
/ Кожаные элементы сидений

В салоне автомобилей при трении различных элементов появляются неприятные скрипы. Специально для решения этой проблемы было разработано антифрикционное твердосмазочное покрытие MODENGY 1012.

Покрытие удобно наносится кистью, распылением или губкой и не требует специального оборудования.



ТЕХНИЧЕСКАЯ ПОДДЕРЖКА НА ВСЕХ ЭТАПАХ



Воспользуйтесь нашей услугой по подбору и нанесению покрытий – мы разработаем технологический процесс индивидуально под ваши требования



Пройдите целевую подготовку по нанесению покрытий в нашем учебном центре, и вы сможете работать с покрытиями самостоятельно

ПОСМОТРИТЕ, КАК ЭТО РАБОТАЕТ





MODENGY™

ПОКРЫТИЯ ДЛЯ СНИЖЕНИЯ ТРЕНИЯ

 +7 (4832) 59-90-49

241029, Россия, г. Брянск,
ул. Олега Кошевого, строение 34В
modengy.ru