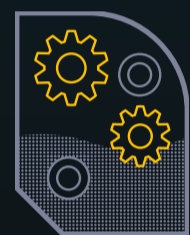


MODENGY™

**АНТИФРИКЦИОННЫЕ ТВЕРДОСМАЗОЧНЫЕ ПОКРЫТИЯ
ДЛЯ СЕЛЬСКОХОЗЯЙСТВЕННОЙ ТЕХНИКИ**



ОСНОВНЫЕ ПРОБЛЕМЫ ПРИ ЭКСПЛУАТАЦИИ СЕЛЬСКОХОЗЯЙСТВЕННОЙ ТЕХНИКИ



Высокая запыленность –
налипание пыли и абразивный
износ деталей и механизмов



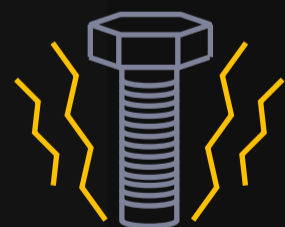
Затрудненность регулярного
технического обслуживания



Влияние осадков –
коррозия



Вымывание пластичных
и жидких смазочных материалов



Вибрация и ударные нагрузки –
преждевременный износ

ПРЕИМУЩЕСТВА ПРИМЕНЕНИЯ ПОКРЫТИЙ MODENGY В СЕЛЬСКОХОЗЯЙСТВЕННОЙ ТЕХНИКЕ



Сухое смазочное покрытие не притягивает пыль и абразив



Широкий диапазон рабочих температур от $-210\text{ }^{\circ}\text{C}$ до $+550\text{ }^{\circ}\text{C}$



Позволяют создавать необслуживаемые механизмы – смазка на весь ресурс



Защита от коррозии на порядок выше гальванического цинкования



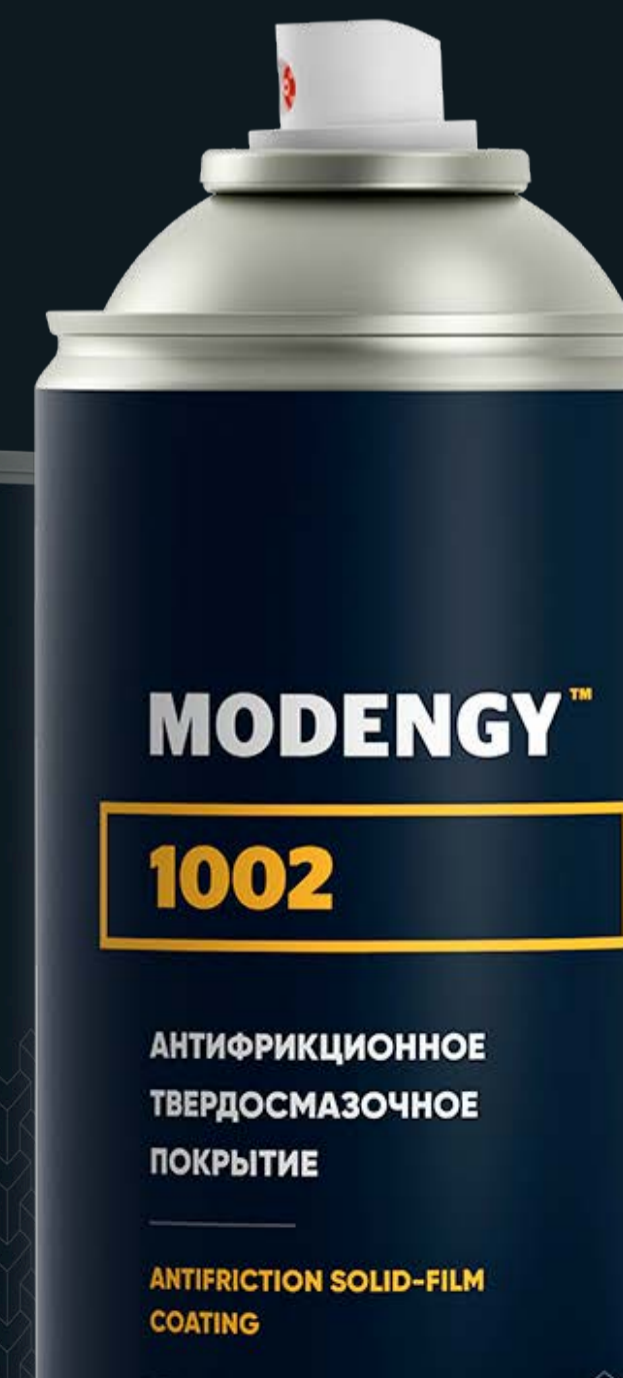
Противозадирные свойства и несущая способность до 3000 МПа



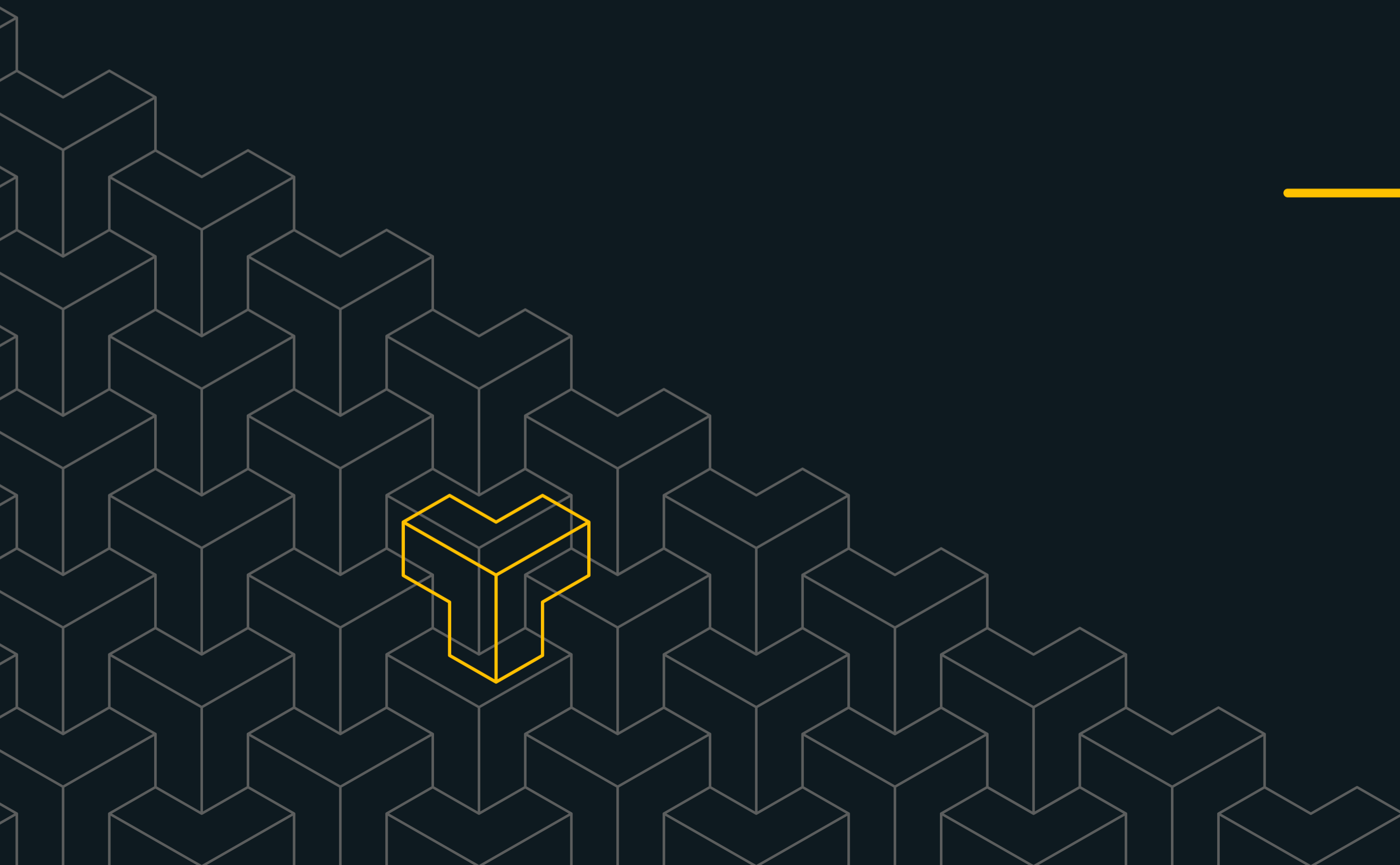
Малая толщина 15-25 мкм – можно наносить покрытия на серийные детали без корректировки размеров



Простое и технологичное нанесение



ПРИМЕРЫ ПРИМЕНЕНИЙ



MODENGY 1005

ДЛЯ ОСЕЙ И ВТУЛОК СЕЛЬСКОХОЗЯЙСТВЕННЫХ МАШИН

До нанесения MODENGY



После нанесения MODENGY



Интенсивный износ шарнирных соединений в сельскохозяйственной технике – серьезная проблема предприятий агропромышленного комплекса.

MODENGY 1005 снижает и стабилизирует коэффициент трения, предотвращает скачкообразное движение элементов механизмов. Покрытие обладает очень высокой износостойкостью и несущей способностью, прочно удерживается на поверхностях деталей, обеспечивает сухую смазку и отлично подходит для работы в запыленных средах.

MODENGY 1002

ДЛЯ ШЛИЦЕВЫХ СОЕДИНЕНИЙ ВАЛОВ

До нанесения MODENGY



После нанесения MODENGY



Покрытие MODENGY 1002 применяется для облегчения «посадки» вала, снижения трения и износа при перемещениях по шлицевому соединению, предотвращения налипания абразива на деталь.

Покрытие продлевает срок службы шлицевых соединений за счет снижения трения и создания на поверхности разделительного слоя с высокой износостойкостью.

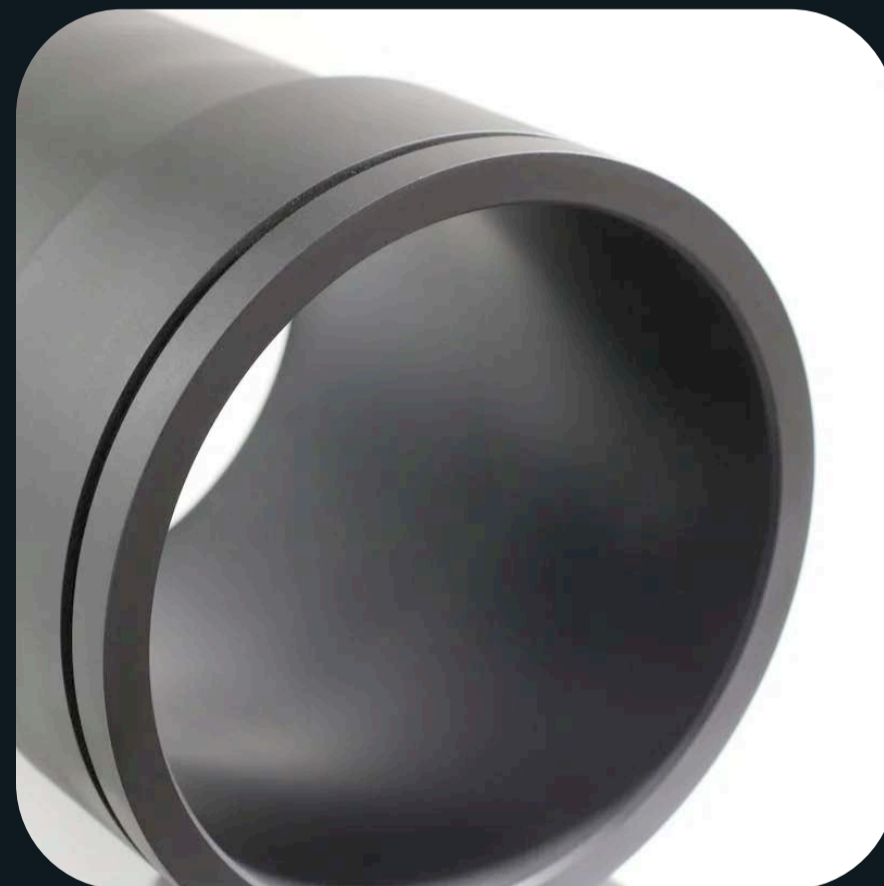
MODENGY 1006

ДЛЯ ГИДРОЦИЛИНДРОВ

До нанесения MODENGY



После нанесения MODENGY



Покрытие, нанесенное на гильзу гидроцилиндра, предотвращает скачкообразное движение, максимально снижает потери на трение и ощутимо увеличивает срок службы оборудования.

MODENGY 1006 на основе дисульфида молибдена и графита повышает герметичность гидроцилиндров, образуя разделительный слой, устойчивый к гидравлическим маслам.

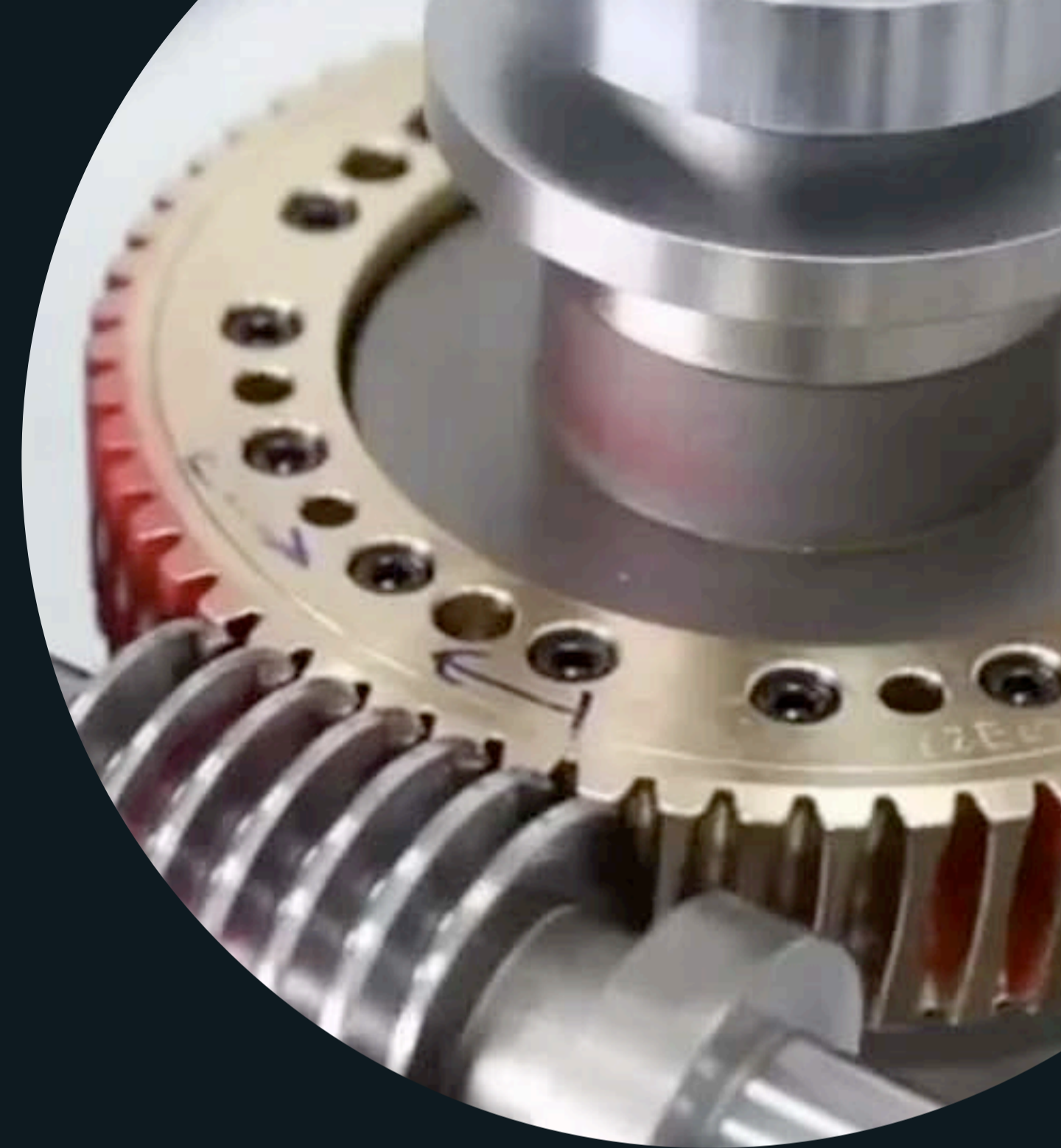
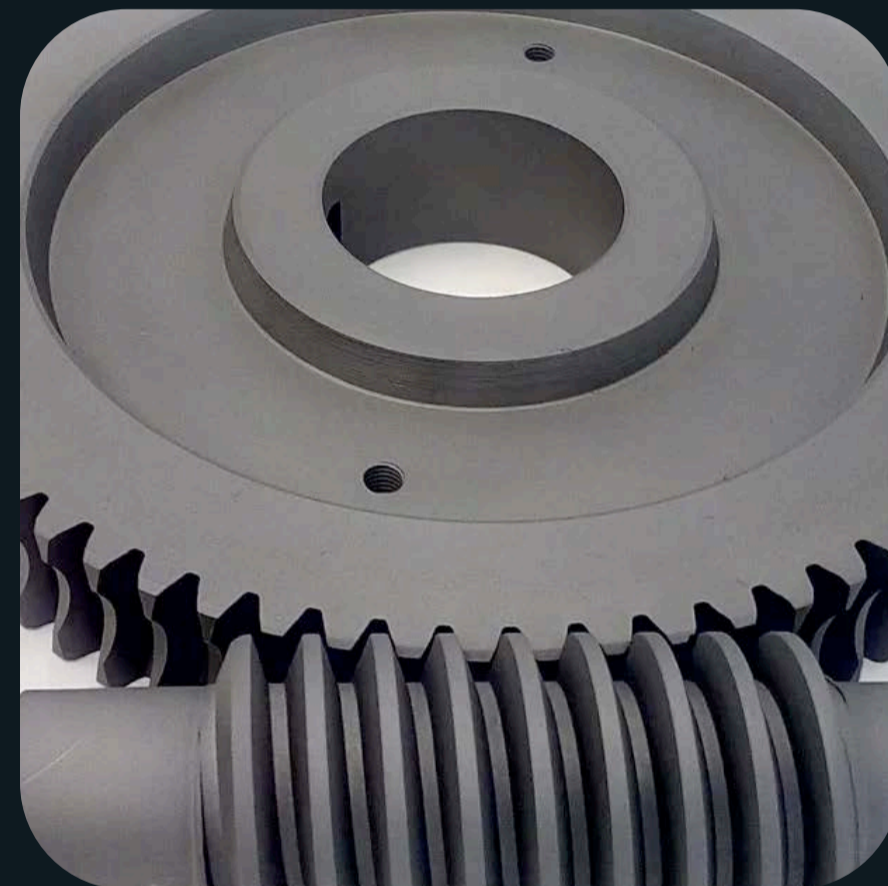
MODENGY 1005

ДЛЯ ЧЕРВЯЧНЫХ ПЕРЕДАЧ

До нанесения MODENGY



После нанесения MODENGY



MODENGY 1005 создает на сопряженных поверхностях червячных редукторов прочный разделительный слой твердой смазки.

Это снижает износ и повышает КПД червячной пары даже при значительных контактных давлениях, скоростях скольжения, сверхнизких или сверхвысоких температурах.

MODENGY 1005

ДЛЯ ТЯГОВЫХ РАЗБОРНЫХ ЦЕПЕЙ

До нанесения **MODENGY**



После нанесения **MODENGY**



MODENGY 1005 наносится на все элементы конвейерной цепи. Таким образом удастся добиться снижения трения и износа деталей, а также защиты цепи от коррозии.

В отличие от традиционно используемых цепных масел, покрытие обеспечивает сухую смазку и не попадает на готовые изделия.



MODENGY 1014

ДЛЯ РЕЗЬБОВОГО КРЕПЕЖА

До нанесения MODENGY



После нанесения MODENGY



Качество крепежных изделий напрямую влияет на надежность сельскохозяйственных машин.

MODENGY 1014 на основе политетрафторэтилена (ПТФЭ) и дисульфида молибдена в течение длительного времени защищает детали крепежа от коррозии и воздействия агрессивных сред. Стабилизирует трение, предотвращает «закусывание» резьбы, задиры и заедание, облегчает монтаж и демонтаж соединений.

MODENGY ДЛѦ ДЕТАЛЕЙ ДВС

ДЛѦ ЮБОК ПОРШНЕЙ

До нанесения **MODENGY**



После нанесения **MODENGY**



Высокие температуры и повышенное трение приводят к износу юбок поршней. Особенно активно этот процесс идет в период приработки двигателя и в условиях масляного «голодания». Покрытие MODENGY ДЛѦ ДЕТАЛЕЙ ДВС на основе высокодисперсных дисульфида молибдена и графита решает эту проблему. Состав наносят как на новые поршни, так и на детали ремонтируемых двигателей. Это позволяет предотвратить образование задиров и снизить интенсивность износа юбок поршней. В результате двигатель работает надежнее и дольше.

ТЕХНИЧЕСКАЯ ПОДДЕРЖКА НА ВСЕХ ЭТАПАХ



Воспользуйтесь нашей услугой по подбору и нанесению покрытий – мы разработаем технологический процесс индивидуально под ваши требования



Пройдите целевую подготовку по нанесению покрытий в нашем учебном центре, и вы сможете работать с покрытиями самостоятельно

ПОСМОТРИТЕ, КАК ЭТО РАБОТАЕТ





MODENGY™

ПОКРЫТИЯ ДЛЯ СНИЖЕНИЯ ТРЕНИЯ

 +7 (4832) 59-90-49

241029, Россия, г. Брянск,
ул. Олега Кошевого, строение 34В
modengy.ru

