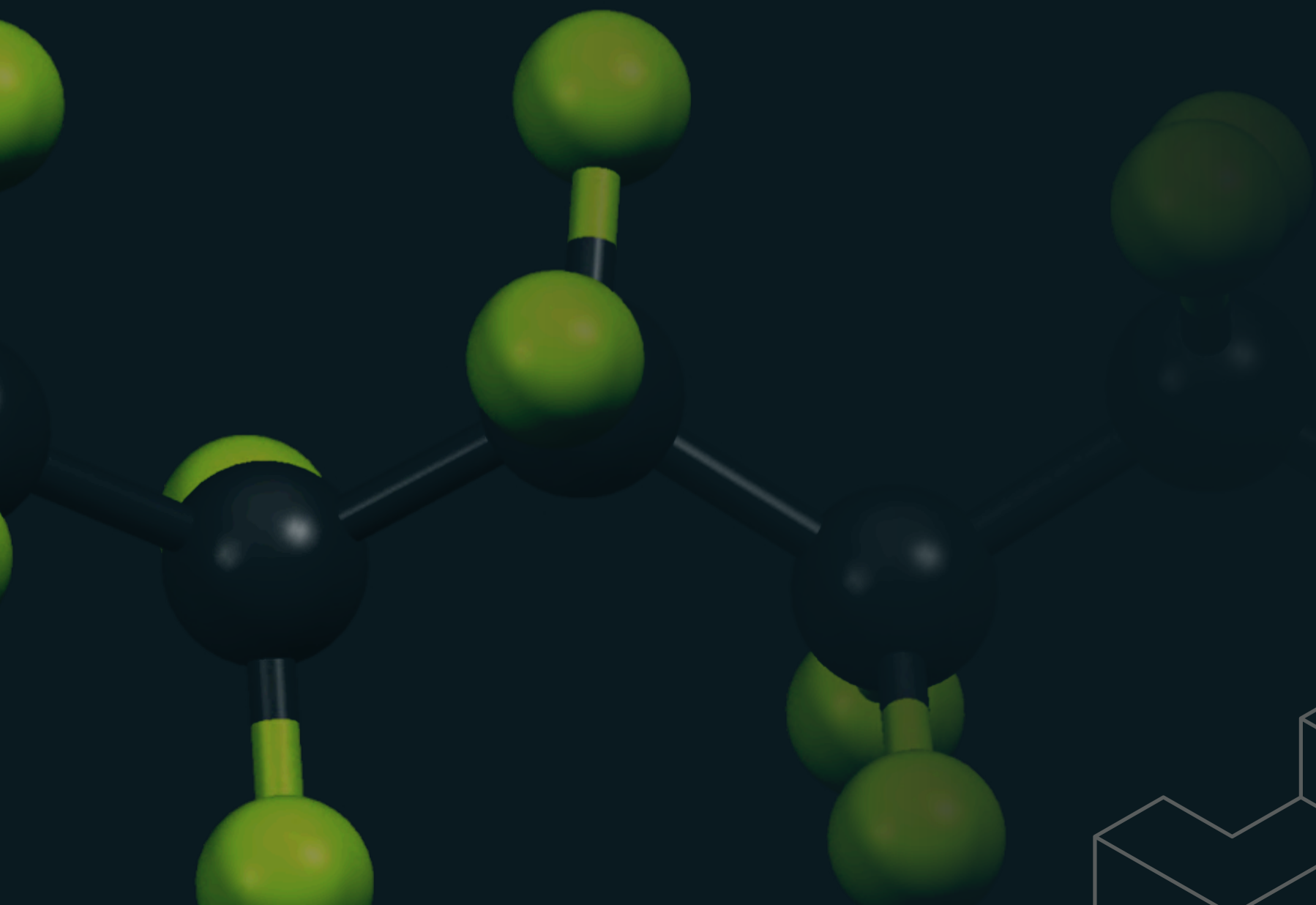


MODENGY™

АНТИФРИКЦИОННОЕ ТВЕРДОСМАЗОЧНОЕ ПОКРЫТИЕ

MODENGY PTFE-A20 НА ОСНОВЕ

ПОЛИТЕТРАФТОРЭТИЛЕНА (ПТФЭ)



ПРЕИМУЩЕСТВА ПОКРЫТИЯ MODENGY PTFE-A20



Снижает трение и износ



Высокие антикоррозионные свойства



Эффективность в запыленных средах – технология «сухой» смазки



Быстрое отверждение при комнатной температуре



Предотвращает скачкообразное движение и скрип



Антиадгезионные свойства – предотвращает прилипание и улучшает скольжение



Полупрозрачное покрытие не портит внешний вид деталей



Для предварительной подготовки поверхности используйте **СПЕЦИАЛЬНЫЙ ОЧИСТИТЕЛЬ-АКТИВАТОР**

Фасовки

200 мл | 520 мл | 1 л | 4,5 л

Фасовки

200 г | 520 мл | 600 г | 4,5 кг

ПРИМЕРЫ ПРИМЕНЕНИЙ



ШТОКИ РЕГУЛЯТОРОВ ДАВЛЕНИЯ ГАЗА

До нанесения **MODENGY**



После нанесения **MODENGY**

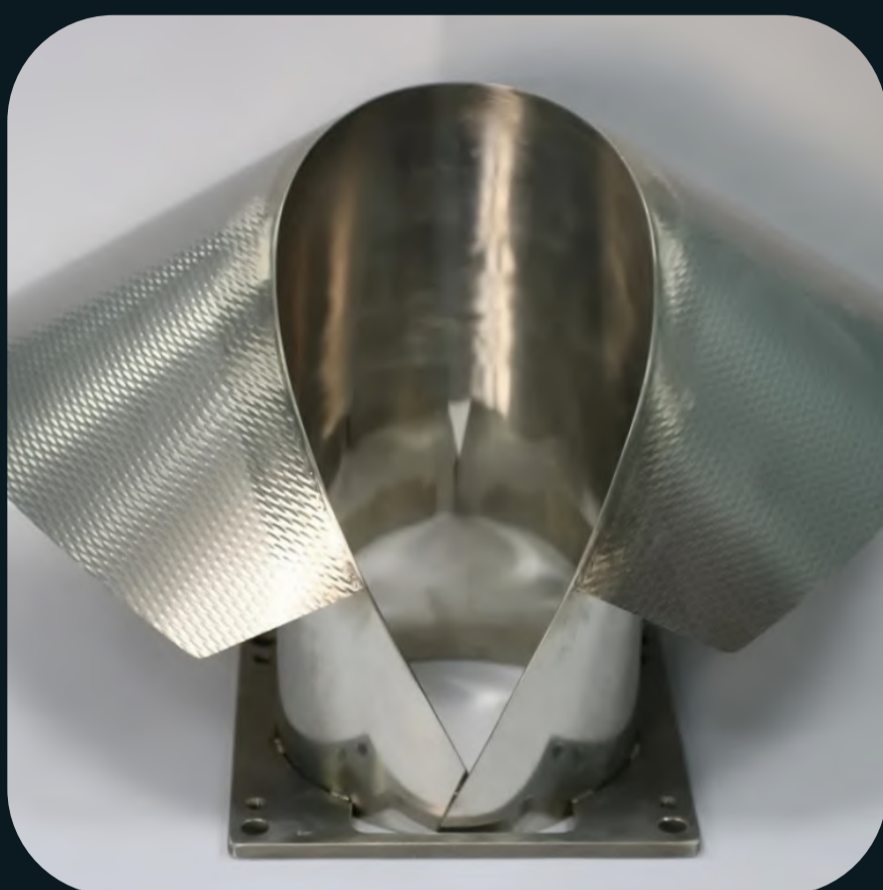


Для подвижных элементов затворов регуляторов давления газа характерна проблема образования гальванопары. При этом происходят закисание узла трения, потеря подвижности элементов затвора и выход прибора из строя.

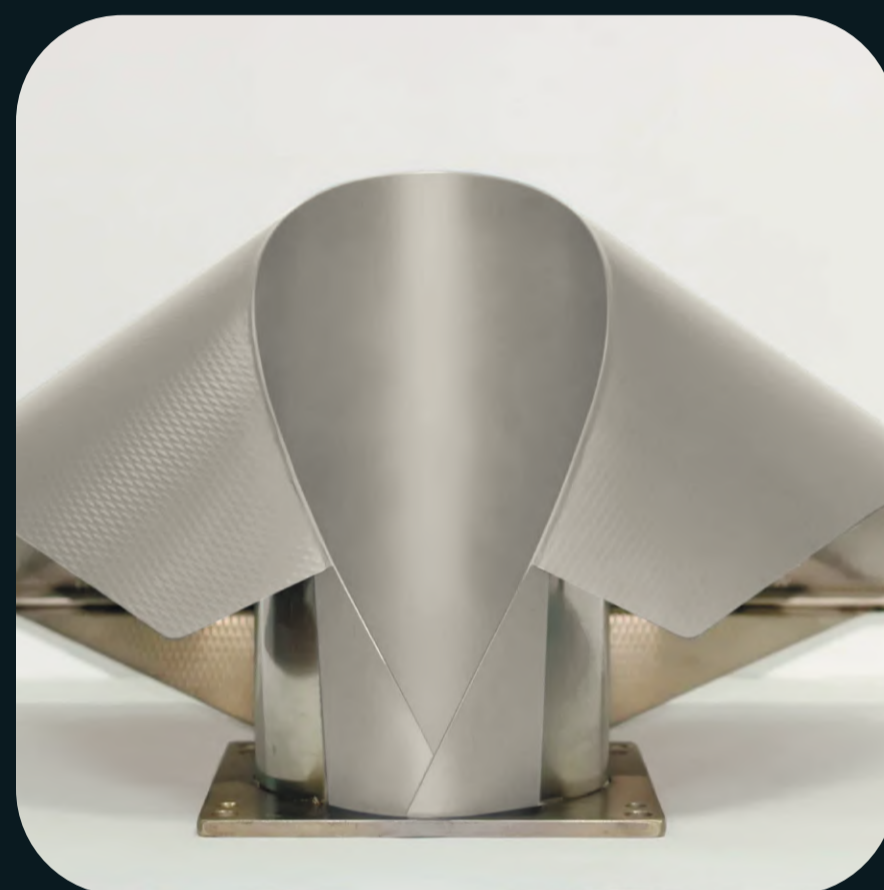
Покрытие MODENGY PTFE-A20 создает на поверхности прочный разделительный слой, который препятствует окислению и снижает трение

НАПРАВЛЯЮЩИЕ ВОРОТНИКИ УПАКОВОЧНЫХ АППАРАТОВ

До нанесения **MODENGY**



После нанесения **MODENGY**



Качество упаковки продукции зависит от состояния оборудования и применяемых для его обслуживания материалов.

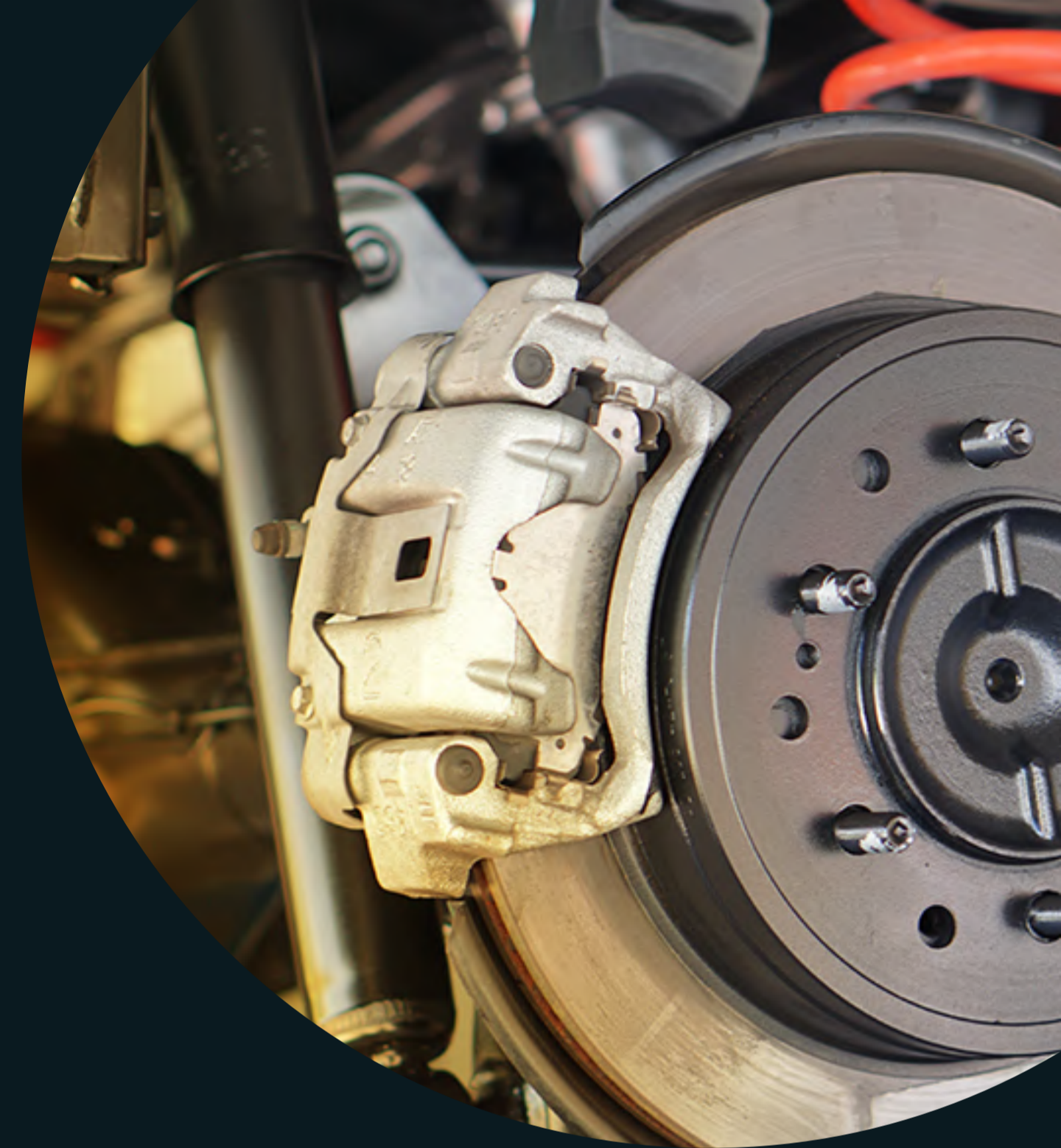
MODENGY PTFE-A20 наносят на направляющие (воротники) фасовочно-упаковочных аппаратов. В результате значительно снижается трение и улучшается скольжение упаковочной пленки, движущейся по воротнику

ПРИЖИМНЫЕ ПЛАСТИНЫ ТОРМОЗНЫХ КОЛОДОК

До нанесения **MODENGY**



После нанесения **MODENGY**



MODENGY PTFE-A20 создает на прижимных пластинах тормозных колодок сухой смазочный слой, который препятствует налипанию абразива и частиц износа колодок, защищает пластины от коррозии, обеспечивает сохранение подвижности и плавности работы механизма на длительный срок

ГДЕ ЕЩЕ ПРИМЕНЯЕТСЯ ПOKPЫТИE MODENGY PTFE-A20

- / Уплотнительные устройства трубопроводной арматуры
- / Шпиндели и направляющие скольжения деревообрабатывающих станков, сварочных роботов, ткацких станков
- / Детали интерьера и системы отопления и кондиционирования автомобилей
- / Детали мебельных петель, сдвижных дверей и оргтехники
- / Узлы и детали упаковочного оборудования (защита от налипания упаковочного материала)
- / Резьбовые соединения
- / Направляющие скольжения станков формирования гофрокоробок
- / Столы перемещения заготовок/готовой продукции
- / Узлы с парами трения пластик-пластик, металл-пластик, кожа-пластик, кожа-металл, металл-резина, дерево-кожа, металл-металл



КАК НАНЕСТИ ПОКРЫТИЕ MODENGY PTFE-A20



Покрытие легко нанести
самостоятельно



Для подготовки и очистки поверхности используйте Специальный очиститель-активатор MODENGY. Только он гарантирует хорошую адгезию



Встряхивайте баллон с покрытием не менее 3 минут с момента появления стука шариков



Распылите покрытие из баллона на обрабатываемую поверхность с расстояния 20-30 см



Дайте время покрытию просохнуть не менее 10 минут при комнатной температуре до появления матовости (это этап промежуточной сушки)



Нанесите второй слой покрытия поверх подсохшего первого, если необходимо



Дайте время покрытию окончательно просохнуть при комнатной температуре – 30 мин.

ПОСМОТРИТЕ, КАК ЭТО РАБОТАЕТ





MODENGY™

ПОКРЫТИЯ ДЛЯ СНИЖЕНИЯ ТРЕНИЯ

 +7 (4832) 59-90-49

241029, Россия, г. Брянск,
ул. Олега Кошевого, строение 34В
modengy.ru