

MODENGY™

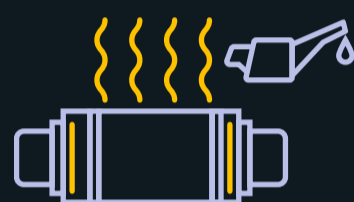
**НАБОР ДЛЯ НАНЕСЕНИЯ АНТИФРИКЦИОННОГО ПОКРЫТИЯ
НА ДЕТАЛИ ДВС**



НАБОР MODENGY ДЛЯ ДЕТАЛЕЙ ДВС



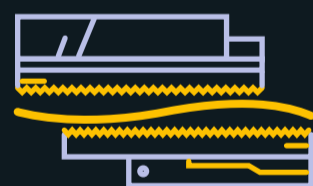
Защищает от задиров при холодном пуске двигателя



Служит в качестве антиаварийного покрытия в условиях «масляного голодания» или при перегреве двигателя



Увеличивает срок службы двигателя, заменяет изношенное заводское покрытие, уменьшает шум



Снижает трение и износ



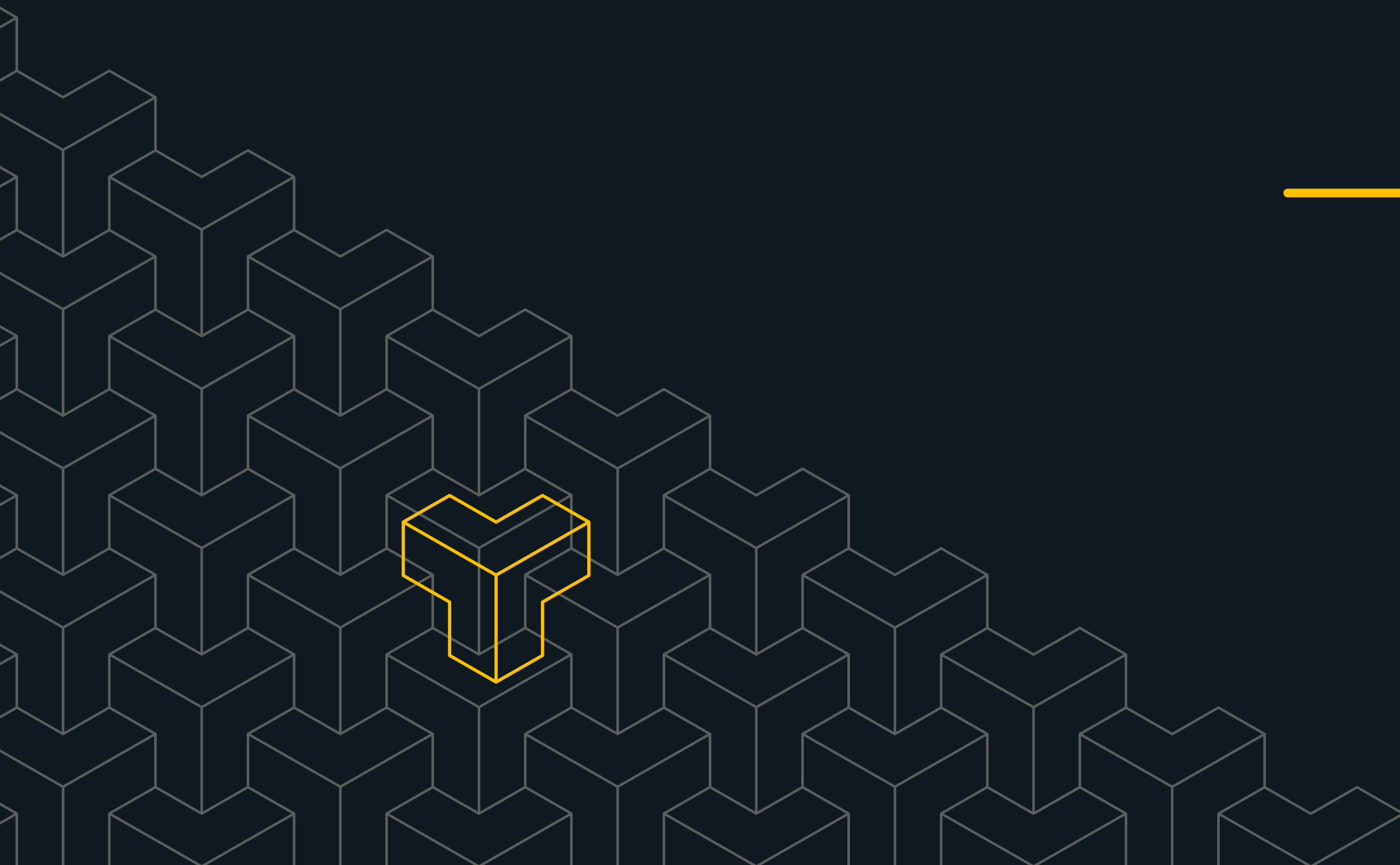
Набор состоит из:

СПЕЦИАЛЬНЫЙ ОЧИСТИТЕЛЬ-АКТИВАТОР
в аэрозольном баллоне 520 мл

ПОКРЫТИЕ «ДЛЯ ДЕТАЛЕЙ ДВС»
в аэрозольном баллоне 210 мл



ПРИМЕРЫ ПРИМЕНЕНИЙ

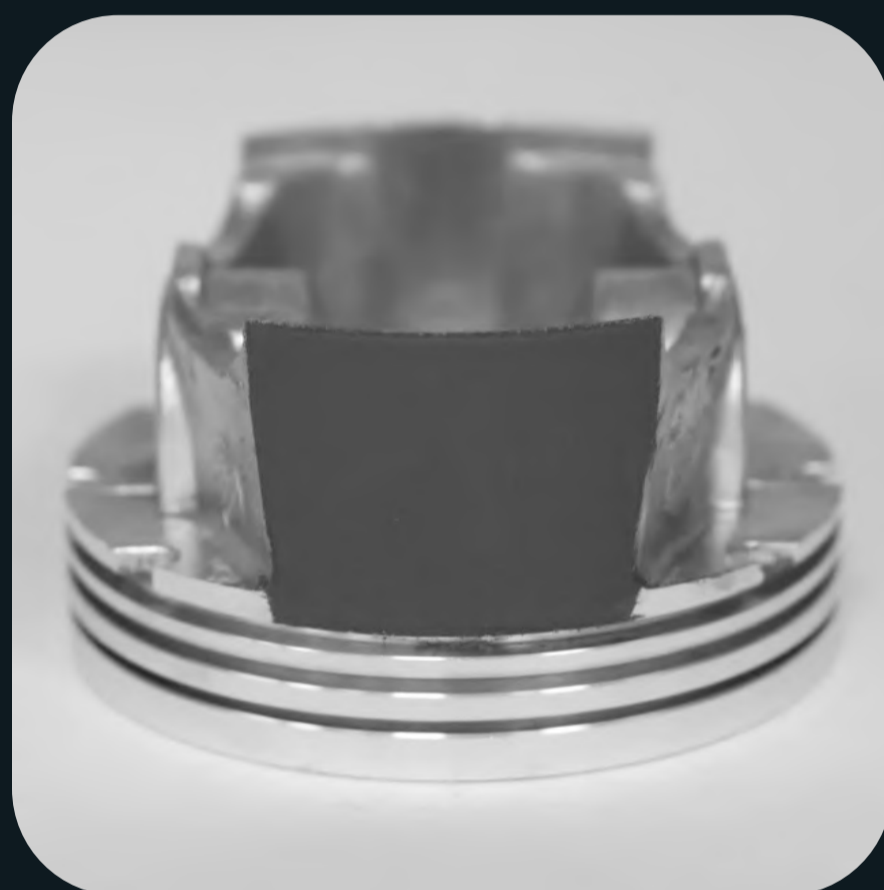


ЮБКИ ПОРШНЕЙ АВТОМОБИЛЕЙ И МОТОЦИКЛОВ

До нанесения **MODENGY**



После нанесения **MODENGY**



Высокие температуры и повышенное трение приводят к износу юбок поршней. Особенно активно этот процесс идет в период приработки двигателя и в условиях масляного «голодания».

Покрытие MODENGY «ДЛЯ ДЕТАЛЕЙ ДВС» на основе высокодисперсных дисульфида молибдена и графита решает эту проблему. Состав наносят как на новые поршни, так и на детали ремонтируемых двигателей.

Это позволяет предотвратить образование задиров и снизить интенсивность износа юбок поршней. В результате двигатель работает надежнее и дольше.

ВКЛАДЫШИ РАСПРЕДЕЛИТЕЛЬНЫХ И КОЛЕНЧАТЫХ ВАЛОВ ДВС

До нанесения **MODENGY**



После нанесения **MODENGY**



Падение давления и недостаточное количество масла – причины повышенного износа вкладышей коленчатых и распределительных валов.

Предотвратить появление задиров на этих деталях помогает покрытие MODENGY «ДЛЯ ДЕТАЛЕЙ ДВС». Оно эффективно защищает вкладыши даже в экстремальных условиях эксплуатации двигателя.

ДРОССЕЛЬНЫЕ ЗАСЛОНКИ

До нанесения **MODENGY**



После нанесения **MODENGY**



В результате загрязнения и износа дроссельная заслонка перестает обеспечивать герметичность в закрытом положении. При этом нарушается стабильность оборотов холостого хода и ухудшается динамика разгона.

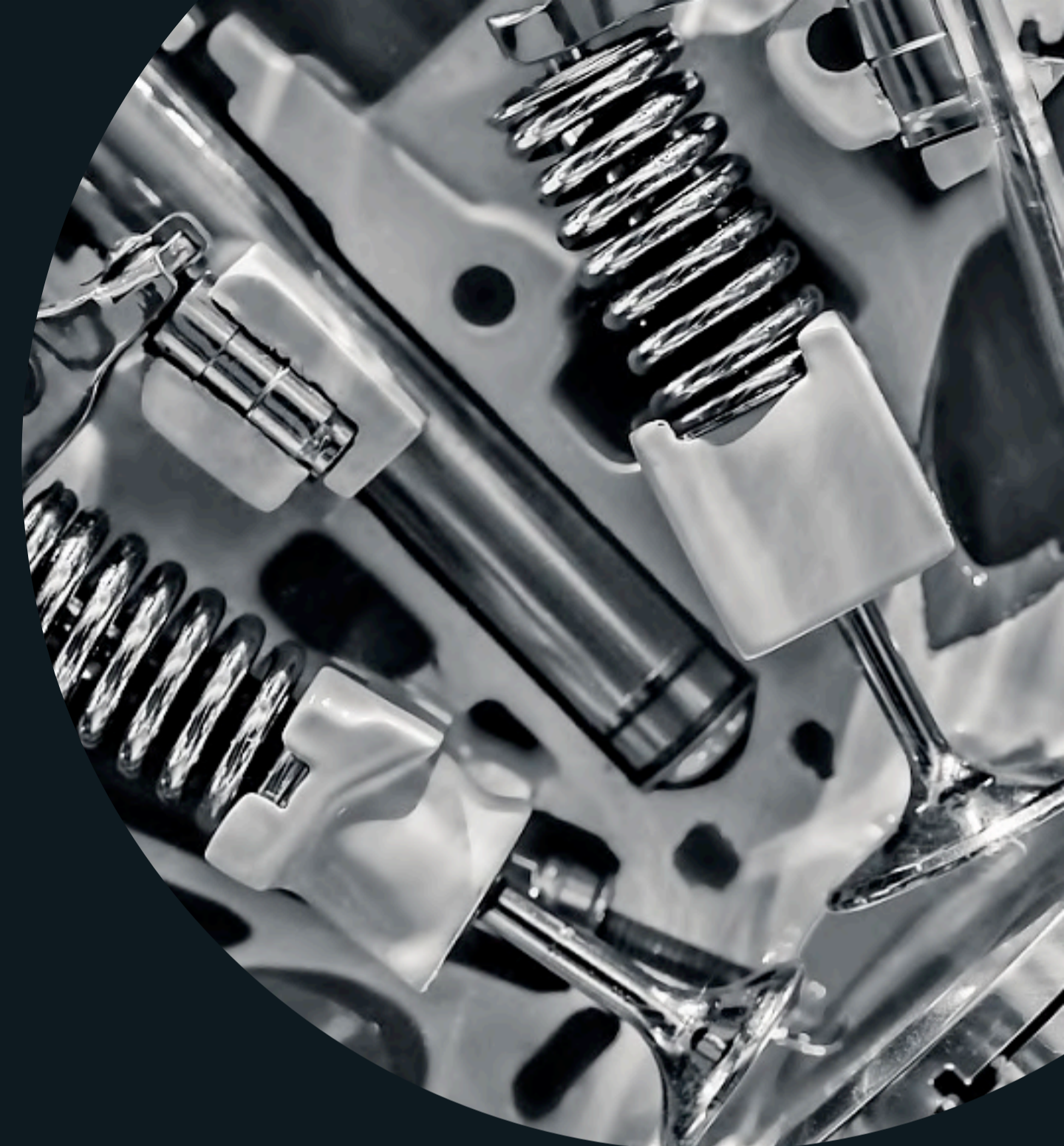
Покрытие позволяет повысить чувствительность, исключить заедание и обеспечить плавное движение заслонки. Оно существенно снижает износ трущихся поверхностей, не разрушается даже при длительном воздействии топлива и моторного масла.

ШТОКИ КЛАПАНОВ

До нанесения **MODENGY**



После нанесения **MODENGY**



В момент запуска двигателя, особенно в холодное время года, штоки клапанов не получают достаточного количества смазки, что приводит к их усиленному износу.

На штоках с покрытием образуется постоянный твердосмазочный слой с высокой несущей способностью. Он минимизирует трение, предупреждает образование заеданий и задиров, тем самым повышая надежность и ресурс двигателя.

РЕЗЬБОВОЙ КРЕПЕЖ

До нанесения **MODENGY**



После нанесения **MODENGY**



Заедание крепежных элементов может привести к серьезным проблемам при их демонтаже во время ремонта или обслуживания автомобилей.

Покрытие повышает качество и надежность резьбовых соединений. Оно стабилизирует трение, предотвращает «закусывание» резьбы, задиры и заедание, облегчает монтаж и демонтаж крепежа.

ШЛИЦЕВЫЕ СОЕДИНЕНИЯ

До нанесения **MODENGY**



После нанесения **MODENGY**



Шлицевые соединения авто- и мототехники испытывают высокие контактные напряжения. Это приводит к схватыванию и повышенному износу деталей. Покрытие продлевает срок службы шлицевых соединений за счет снижения трения и создания на поверхностях разделительного слоя с высокой износостойкостью, обеспечивает плавность работы.

ПРЕИМУЩЕСТВА ПОКРЫТИЯ MODENGY ДЛЯ ДЕТАЛЕЙ ДВС

01

Способно отверждаться при комнатной температуре

02


Низкий коэффициент трения

03

Сбалансированная аэрозольная упаковка с точно настроенными параметрами распыления для равномерного нанесения

04

Уникальная технология доступна для каждого



НАНЕСЕНИЕ ПОКРЫТИЯ ИЗ АЭРОЗОЛЬНОГО БАЛЛОНА



Покрытие легко нанести
самостоятельно



Для подготовки и очистки поверхности используйте Специальный очиститель-активатор MODENGY. Только он гарантирует хорошую адгезию



Встряхивайте баллон с покрытием не менее 3 минут с момента появления стука шариков



Распылите покрытие из баллона на обрабатываемую поверхность с расстояния 20-30 см



Дайте время покрытию просохнуть не менее 10 минут при комнатной температуре до появления матовости (это этап промежуточной сушки)



Нанесите второй слой покрытия поверх подсохшего первого, если необходимо



Дайте время покрытию просохнуть не менее 12 часов при комнатной температуре или не менее 20 минут при нагреве в печи до +170 °C

ВИДЕОИНСТРУКЦИЯ НАНЕСЕНИЯ ПОКРЫТИЯ ИЗ АЭРОЗОЛЬНОГО БАЛЛОНА





MODENGY™

ПОКРЫТИЯ ДЛЯ СНИЖЕНИЯ ТРЕНИЯ

☎ +7 (4832) 59-90-49

241029, Россия, г. Брянск,
ул. Олега Кошевого, строение 34В
modengy.ru

