

Специальные смазочные материалы от *Dow Corning*

РЕШЕНИЯ ДЛЯ ГРУЗОПОДЪЕМНОЙ ТЕХНИКИ И ЗЕМЛЕРОЙНЫХ МАШИН



ЭКСПЛУАТАЦИЯ СТРОИТЕЛЬНОЙ ТЕХНИКИ – ВЫЗОВ СМАЗОЧНЫМ МАТЕРИАЛАМ

Эксплуатация строительной техники представляет собой постоянное чередование периодов «полезной» работы и регулярного технического обслуживания, которые в ряде случаев сопоставимы по времени.

Путем обеспечения надежной и бесперебойной работы машин можно добиться существенного сокращения издержек. Одну из ключевых функций в решении этой задачи выполняют смазочные материалы.

Условия работы строительной техники бросают вызов смазочным материалам:



- высокие нагрузки,
- агрессивное воздействие окружающей среды (пыли и влаги),
- перепады температур.

В таких условиях многие смазочные материалы оказываются неэффективными. Как результат – появление ряда проблем при эксплуатации, связанных с катастрофическим износом и аварийными остановками машин. Смазочные материалы для строительной техники должны не только эффективно работать в экстремальных условиях, но и обеспечивать максимально возможные интервалы повторного обслуживания вплоть до однократного смазывания на весь срок эксплуатации.



ОПЫТ И ИННОВАЦИИ *DOW CORNING* – ДЛЯ СТРОИТЕЛЬНОЙ ТЕХНИКИ

Применение специальных смазочных материалов, разработанных с учетом специфики работы строительных машин, предотвратит появление многих проблем. Композиции смазочных материалов от *Dow Corning* разработаны специально с учетом удовлетворения высоких требований к несущей способности и окислительной стабильности, устойчивости к влажной и запыленной среде. Данные рекомендации основаны на многолетнем опыте успешных применений. Использование их на практике позволит:



- предотвратить внеплановые простои техники;
- обеспечить его надежную работу;
- увеличить интервалы замены смазочных материалов и снизить их расход;
- продлить срок службы узлов.



УЗЛЫ ТРЕНИЯ МОБИЛЬНОГО ГУСЕНИЧНОГО КРАНА

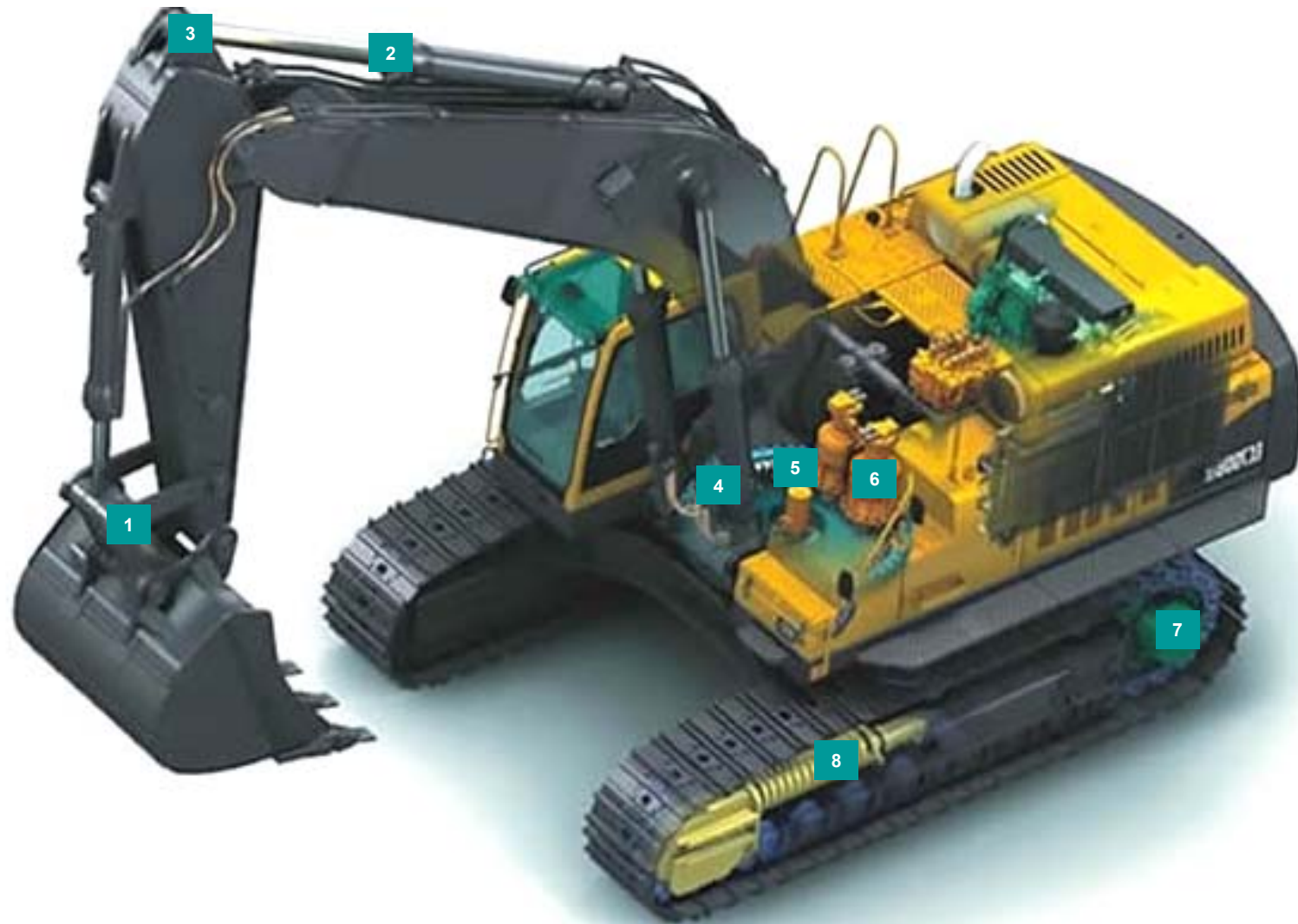


РЕШЕНИЯ ДЛЯ УЗЛОВ ТРЕНИЯ ГУСЕНИЧНОГО КРАНА

№	Узел трения	Особенности эксплуатации	Решение
1	Плиты скольжения (скользуну)	<ul style="list-style-type: none"> ▪ Высокие нагрузки ▪ Износ пластмассовых полиамидных плит ▪ Работа в условиях влажной и запыленной среды 	<ul style="list-style-type: none"> ▪ Molykote YM-103 ▪ Molykote G-4500 ▪ Molykote G-4700
2	Шарниры	<ul style="list-style-type: none"> ▪ Высокие нагрузки ▪ Работа в условиях влажной и запыленной среды 	<ul style="list-style-type: none"> ▪ Molykote BR2 Plus ▪ Molykote EM-30L
3	Уплотнения гидроцилиндров	<ul style="list-style-type: none"> ▪ Потеря герметичности 	<ul style="list-style-type: none"> ▪ Molykote 55 O-Ring ▪ Molykote 111
4	Подшипники качения канатных блоков	<ul style="list-style-type: none"> ▪ Высокие нагрузки ▪ Работа в условиях влажной и запыленной среды 	<ul style="list-style-type: none"> ▪ Molykote BR2 Plus ▪ Molykote Longterm 2 Plus
5	Упорный подшипник крюковой подвески	<ul style="list-style-type: none"> ▪ Экстремально высокие нагрузки ▪ Ложное бринеллирование 	<ul style="list-style-type: none"> ▪ Molykote BR2 Plus ▪ Molykote G-4700
6	Грузовые тросы	<ul style="list-style-type: none"> ▪ Коррозия ▪ Повышенный износ канатных блоков 	<ul style="list-style-type: none"> ▪ Molykote Longterm 00 ▪ Molykote 165-LT ▪ Molykote P-40
7	Опорный ролик поворотного устройства	<ul style="list-style-type: none"> ▪ Высокие нагрузки ▪ Влажная среда 	<ul style="list-style-type: none"> ▪ Molykote BR2 Plus ▪ Molykote Longterm 2 Plus
8	Зубчатый венец опорно-поворотного устройства	<ul style="list-style-type: none"> ▪ Повышенный износ из-за попадания абразива ▪ Влажная среда 	<ul style="list-style-type: none"> ▪ Molykote D-321R ▪ Molykote 165-LT ▪ Molykote BR2 Plus
9	Редуктор механизма поворота	<ul style="list-style-type: none"> ▪ Питтинг ▪ Частая замена масла 	<ul style="list-style-type: none"> ▪ Molykote L-21xx ▪ Molykote Longterm 00 ▪ Molykote M-55 Plus
10	Подшипники качения звездочек и опорных катков гусеничной тележки	<ul style="list-style-type: none"> ▪ Высокие нагрузки ▪ Влажная среда 	<ul style="list-style-type: none"> ▪ Molykote BR2 Plus ▪ Molykote Longterm 2 Plus ▪ Molykote G-0102



УЗЛЫ ТРЕНИЯ ГУСЕНИЧНОГО ЭКСКАВАТОРА



РЕШЕНИЯ ДЛЯ УЗЛОВ ТРЕНИЯ ГУСЕНИЧНОГО ЭКСКАВАТОРА

№	Узел трения	Особенности эксплуатации	Решение
1	Шарниры ковша	<ul style="list-style-type: none"> ▪ Высокие нагрузки ▪ Работа в условиях влажной и запыленной среды 	<ul style="list-style-type: none"> ▪ Molykote BR2 Plus ▪ Molykote EM-30L
2	Уплотнения гидроцилиндров	<ul style="list-style-type: none"> ▪ Потеря герметичности 	<ul style="list-style-type: none"> ▪ Molykote 55 O-Ring ▪ Molykote 111
3	Шарнирные опоры гидроцилиндров	<ul style="list-style-type: none"> ▪ Высокие нагрузки ▪ Работа в условиях влажной и запыленной среды 	<ul style="list-style-type: none"> ▪ Molykote BR2 Plus ▪ Molykote G-4700
4	Опорный ролик поворотного устройства	<ul style="list-style-type: none"> ▪ Высокие нагрузки ▪ Влажная среда 	<ul style="list-style-type: none"> ▪ Molykote BR2 Plus ▪ Molykote Longterm 2 Plus
5	Зубчатый венец опорно-поворотного устройства	<ul style="list-style-type: none"> ▪ Повышенный износ из-за попадания абразива ▪ Влажная среда 	<ul style="list-style-type: none"> ▪ Molykote D-321R ▪ Molykote 165-LT ▪ Molykote BR2 Plus
6	Редуктор механизма поворота	<ul style="list-style-type: none"> ▪ Питтинг ▪ Частая замена масла 	<ul style="list-style-type: none"> ▪ Molykote L-21xx ▪ Molykote Longterm 00 ▪ Molykote M-55 Plus
7	Подшипники качения звездочек и опорных катков гусеничной тележки	<ul style="list-style-type: none"> ▪ Высокие нагрузки ▪ Влажная среда 	<ul style="list-style-type: none"> ▪ Molykote BR2 Plus ▪ Molykote Longterm 2 Plus ▪ Molykote G-0102
8	Винтовая передача натяжного механизма	<ul style="list-style-type: none"> ▪ Высокие нагрузки 	<ul style="list-style-type: none"> ▪ Molykote P-40 ▪ Molykote BR2 Plus



УЗЛЫ ТРЕНИЯ МОБИЛЬНОГО КОЛЕСНОГО КРАНА



РЕШЕНИЯ ДЛЯ УЗЛОВ ТРЕНИЯ МОБИЛЬНОГО КОЛЕСНОГО КРАНА

№	Узел трения	Особенности эксплуатации	Решение
1	Плиты скольжения (скользуну)	<ul style="list-style-type: none"> ▪ Высокие нагрузки ▪ Износ пластмассовых полиамидных плит ▪ Работа в условиях влажной и запыленной среды 	<ul style="list-style-type: none"> ▪ Molykote YM-103 ▪ Molykote G-4500 ▪ Molykote G-4700
2	Шарниры	<ul style="list-style-type: none"> ▪ Высокие нагрузки ▪ Работа в условиях влажной и запыленной среды 	<ul style="list-style-type: none"> ▪ Molykote BR2 Plus ▪ Molykote EM-30L
3	Уплотнения гидроцилиндров	<ul style="list-style-type: none"> ▪ Потеря герметичности 	<ul style="list-style-type: none"> ▪ Molykote 55 O-Ring ▪ Molykote 111
4	Подшипники качения канатных блоков	<ul style="list-style-type: none"> ▪ Высокие нагрузки ▪ Работа в условиях влажной и запыленной среды 	<ul style="list-style-type: none"> ▪ Molykote BR2 Plus ▪ Molykote Longterm 2 Plus
5	Упорный подшипник крюковой подвески	<ul style="list-style-type: none"> ▪ Экстремально высокие нагрузки ▪ Ложное бринеллирование 	<ul style="list-style-type: none"> ▪ Molykote BR2 Plus ▪ Molykote G-4700
6	Грузовые тросы	<ul style="list-style-type: none"> ▪ Коррозия ▪ Повышенный износ канатных блоков 	<ul style="list-style-type: none"> ▪ Molykote Longterm 00 ▪ Molykote 165-LT ▪ Molykote P-40
7	Опорный ролик поворотного устройства	<ul style="list-style-type: none"> ▪ Высокие нагрузки ▪ Влажная среда 	<ul style="list-style-type: none"> ▪ Molykote BR2 Plus ▪ Molykote Longterm 2 Plus
8	Зубчатый венец опорно-поворотного устройства	<ul style="list-style-type: none"> ▪ Повышенный износ из-за попадания абразива ▪ Влажная среда 	<ul style="list-style-type: none"> ▪ Molykote D-321R ▪ Molykote 165-LT ▪ Molykote BR2 Plus
9	Редуктор механизма поворота	<ul style="list-style-type: none"> ▪ Питтинг ▪ Частая замена масла 	<ul style="list-style-type: none"> ▪ Molykote L-21xx ▪ Molykote Longterm 00 ▪ Molykote M-55 Plus
10	Ступичные подшипники	<ul style="list-style-type: none"> ▪ Высокие нагрузки ▪ Влажная среда 	<ul style="list-style-type: none"> ▪ Molykote BR2 Plus ▪ Molykote G-4700







МАТЕРИАЛЫ ДЛЯ СТРОИТЕЛЬНОЙ ТЕХНИКИ



Материал от Dow Corning	Диапазон температур	Подшипники качения	Подшипники скольжения	Грузовые тросы	Редукторы	Открытые зубчатые передачи	Уплотнения	Винтовые передачи	Шлицевые соединения	Резьбовые соединения	Плиты скольжения
Пластичные смазки <i>Molykote</i>											
165-LT	-25...+120°C			■		■					
55 O-Ring	-65...+175°C						■				
BR2 plus	-30...+130°C	■	■			■		■	■		
EM-30L	-45...+150°C		■				■				■
G-0102	-25...+140°C	■	■								
G-4500	-40...+150°C	■	■				■				■
G-4700	-40...+177°C	■	■				■				■
Longterm 00	-40...+110°C		■	■	■						
Longterm 2 plus	-25...+110°C	■	■			■		■	■		
Longterm 2/78 G	-35...+130°C	■	■								
YM-103	-45...+150°C		■			■					■
Компаунды <i>Molykote</i>											
111	-40...+204 °C						■				



МАТЕРИАЛЫ ДЛЯ СТРОИТЕЛЬНОЙ ТЕХНИКИ

Материал от Dow Corning	Диапазон температур										
Пасты Molykote											
Cu-7439 Plus	-30...+300 °C							■	■	■	
G-n Plus	-25...+121 °C								■	■	
P-40	-40...+230 °C			■		■		■	■	■	
Масла Molykote											
L-21xx	-32...+221 °C				■						
Дисперсии Molykote											
M-55 Plus	-				■						
Антифрикционные покрытия (АФП) Molykote											
7400	-70...+200 °C		■		■	■		■	■	■	
D-321R	-180...+450 °C		■		■	■		■	■	■	
D-7409	-70...+300 °C		■		■	■		■	■	■	
Герметики Dow Corning											
7091	-55.....+180 °C				■		■				
7093	-55.....+180 °C				■		■				



ВЫБЕРИ ПРАВИЛЬНОЕ РЕШЕНИЕ ON-LINE



Экскаваторы



Мобильные краны



Типовые узлы
трения



Ремонт и техническое
обслуживание

Готовые решения
для грузоподъемной техники
и землеройных машин на сайте ATF.RU



МАТЕРИАЛЫ ДЛЯ РЕМОНТА И ТЕХНИЧЕСКОГО ОБСЛУЖИВАНИЯ

Многоцелевые водостойкие
пластичные смазки

- **Molykote** Multilub
- **Molykote** BR2 Plus
- **Molykote** Longterm 2 Plus

АПТЕЧКА МЕХАНИКА
Строительная техника

DOW CORNING

Сборка посадок с натягом

- **Molykote** G-n Plus
- **Molykote** P-40

Смазка грузовых тросов

- **Molykote** Longterm 00
- **Molykote** 165-LT
- **Molykote** P-40

Очистка и обезжиривание

- **Molykote** Metal Cleaner Spray

Формирование прокладок

- **Dow Corning** 7091
- **Dow Corning** 7093

Антифрикционные покрытия
(сухие смазки)

- **Molykote** D-321R
- **Molykote** 7400
- **Molykote** D-7409

Защита от коррозии
(сухая пленка)

- **Molykote** L-0500
- **Molykote** Metal Protector Plus

Облегчение демонтажа

- **Molykote** Multigloss
- **Molykote** Supergloss

Смазка и защита
резиновых уплотнений

- **Molykote** 111
- **Molykote** 55 O-Ring

Смазка
открытых цепных передач

- **Molykote** MKL-N
- **Molykote** Polygliss-N Oil Spray

Сборка
резьбовых соединений

- **Molykote** Cu-7439 Plus
- **Molykote** P-40



КОМПАНИЯ ЗАО «АТФ»



- Официальный дистрибьютор Dow Corning в России
- Развитая региональная сеть
- Отлаженная логистика по всем регионам страны
- Профессиональная техническая поддержка



Центральный офис ЗАО «АТФ»

Тел./факс +7(495) 974-97-73

Адрес: 109147, г. Москва, ул. Марксистская, д. 22, стр. 1

Почтовый адрес: Россия, 109147, г. Москва, а/я 88

www.atf.ru

DOW CORNING

Authorized
Distributor



умные технологии

ATF.RU